

Exterior 2.3 Essential

Kollektion / Ausgabe April 2023



For you to create



Fundermax



Inhalt

Nachhaltigkeit und Umwelt	4
Kollektion Exterior 2.3 Essential	6
Produkte	46
Fundermax Individual Solutions	52
Exterior Pro Kollektionen	58

Fundermax

Egal ob Möbel, Fassade oder Innenausbau: An der Schnittstelle zwischen Idee und Material steht Fundermax. Als Weltmarktführer im Bereich Compactplatten und als Hersteller hochwertiger Werkstoffe aus Holz und Laminaten blickt das Unternehmen auf stolze 130 Jahre Geschichte zurück. Der anhaltende Erfolg beruht auf höchster Qualität, innovativem Design und dessen Vielfalt sowie nachhaltiger Produktion. „Made in Austria“ – mit Liebe für den natürlichen Rohstoff Holz, Kreationen und Ideenreichtum.

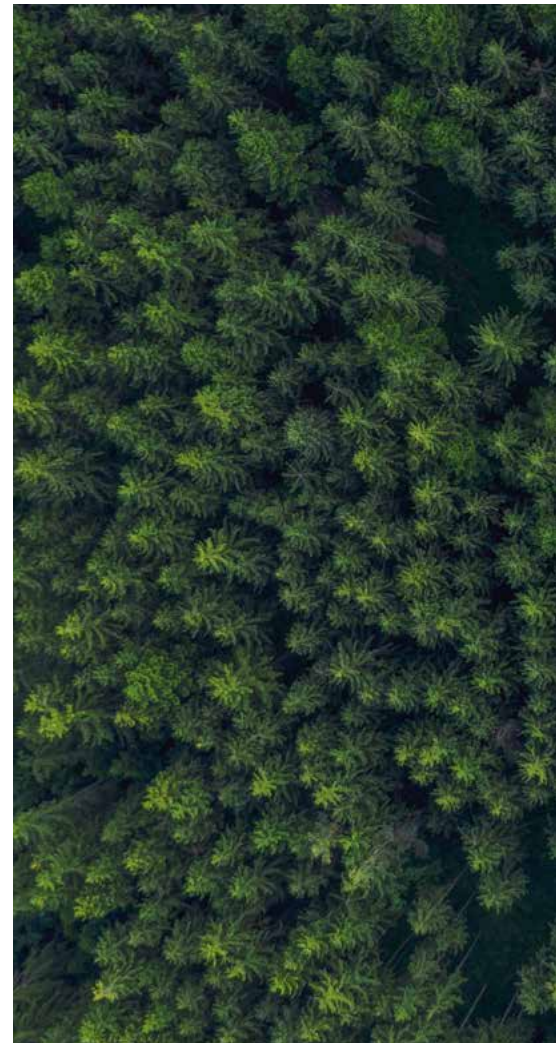
- moderne Produktionsstätten in Österreich und Norwegen
- ca. 1.500 Mitarbeiter:innen
- 500 Mio. Euro Jahresumsatz
- Teil der Constantia Industries AG
- Staatspreis Unternehmensqualität (2018)

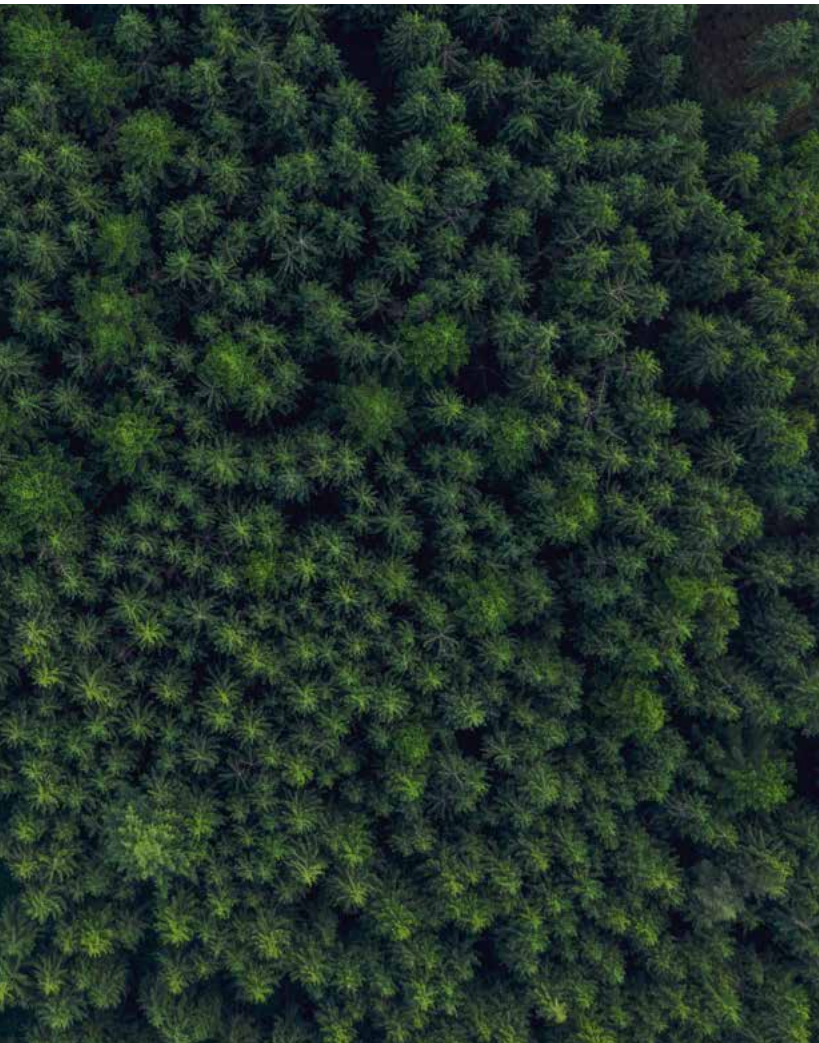


1 Nachhaltigkeit und Umwelt

Mit hochwertigen Holzwerkstoff-, Compact- und HPL-Platten in zahlreichen Dekoren positioniert sich Fundermax im Zentrum der Gebäudearchitektur. Wir entwerfen und produzieren eine breite Palette von Produkten aus natürlichen Rohstoffen, die leicht zu verarbeiten sind, um Architektinnen, Designer:innen, Fassadengestalter:innen, Innenausatter:innen und Industrieunternehmen dauerhafte Lösungen zu bieten.

Seit 130 Jahren wird bei Fundermax mit Präzision und Liebe zu natürlichen Rohstoffen gearbeitet. Heute sind wir Hersteller hochwertiger Holzwerkstoffe und Weltmarktführer für Compactlamine sowohl für den Innen- als auch für den Außenbereich. Fundermax steht für Top-Qualität sowie exzellentes Design.



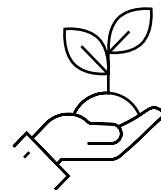


100 % Holz und Papier



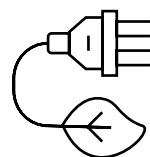
stammen aus nachhaltiger und
zertifizierter Wald- und Forstwirtschaft.

10.000 t CO₂



jedes Jahr eingespart

100 % grüner Strom



wird bei der Produktion hergestellt.

Das, und noch vieles mehr, macht Fundermax zu
einem nachhaltigen Unternehmen mit Blick stets in
Richtung Zukunft.

Mehr darüber in unserer Nachhaltigkeits-Broschüre
unter diesem **QR-Code**.



Broschüre Nachhaltigkeit

2 Kollektion Exterior 2.3 | Essential

Fundermax Exterior steht für Produktqualität, Nachhaltigkeit, Innovation und Gestaltungsfreiheit. In Zusammenarbeit mit international tätigen Architektinnen und unseren erfahrenen Teams haben wir gemeinsam die neue Exterior 2.3 Gesamtkollektion entwickelt. Um Ihren Ansprüchen bei der Projektarbeit entgegenzukommen, haben wir diese in zwei Kollektionen geteilt. In der Essential Kollektion liegt der Fokus auf maximaler Dekorauswahl und Effizienz. In der Pro Surface Kollektion geht es um die Gestaltung mit Oberflächenstrukturen und optischen Effekten. Die maximale Gestaltungsfreiheit bietet Fundermax Individual. Gestalten Sie Ihr eigenes Design mit Fundermax Individualdruck oder setzen Sie Akzente durch Designfräsungen direkt und ohne Weiterbehandlung in der Materialoberfläche. Wie auch immer Ihre Vorstellung Form annimmt, mit der Exterior 2.3 Kollektion eröffnet Ihnen Fundermax eine Welt von Gestaltungsmöglichkeiten.

For you to create.

Exterior 2.3 Essential

Exterior 2.3 | Essential vereint maximale Dekorauswahl mit maximaler Formatauswahl.

Alle Dekore dieser Kollektion sind in den fünf Formaten und mit der Oberfläche NT lieferbar:

- 2800 x 1300 mm = 3,65 m²
- 4100 x 1300 mm = 5,33 m²
- 3670 x 1630 mm = 5,98 m²
- 2800 x 1854 mm = 5,19 m²
- 4100 x 1854 mm = 7,60 m²

Details siehe Lieferprogramm in der Beilage.

Oberfläche NT

Seidenmatte Effekte sorgen für ein zartes Schimmern und – zusammen mit der Anmutung von Feinhammerschlag – für ein ästhetisches Gesamtbild.



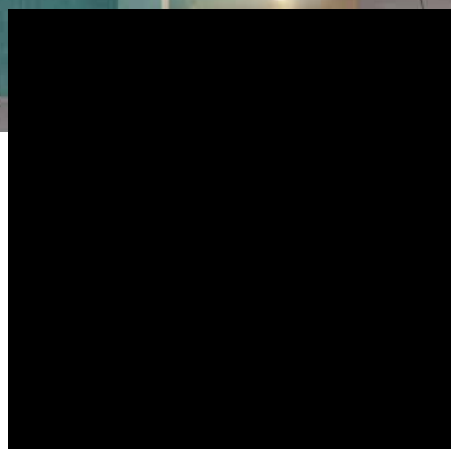
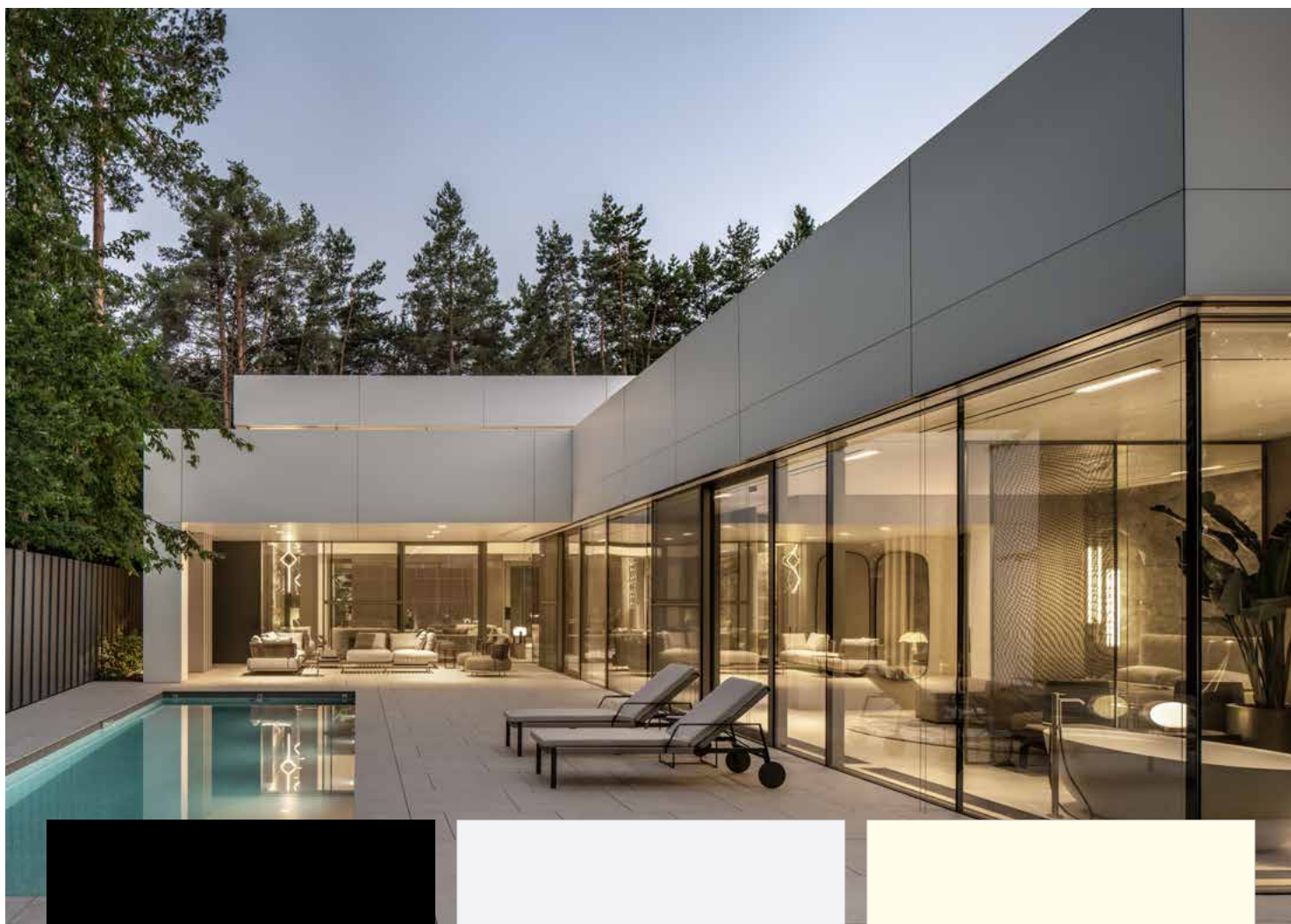
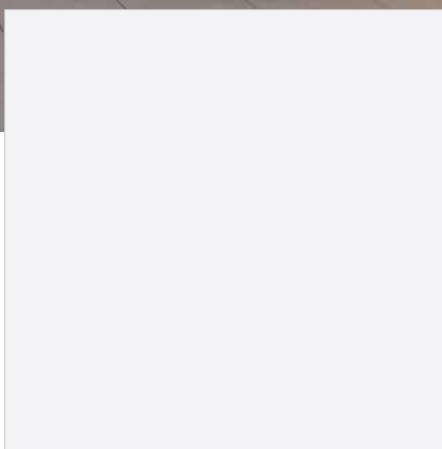
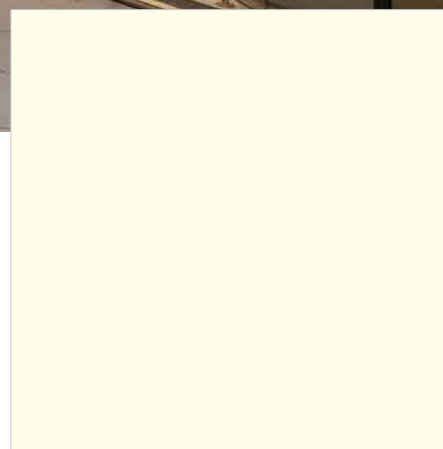
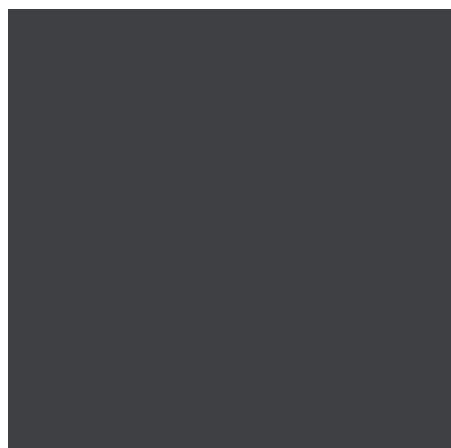
Colour

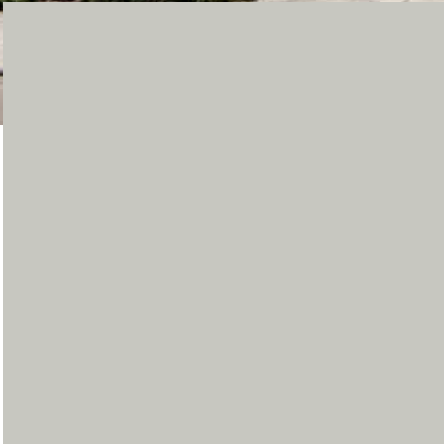
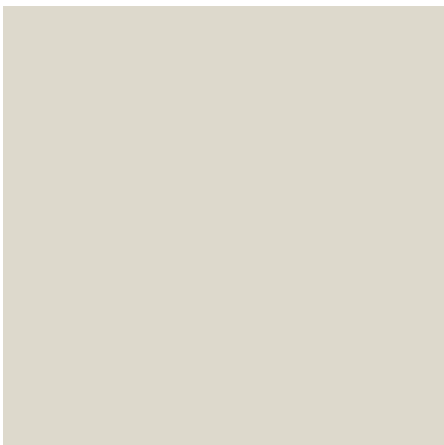
Architektur heißt, Perspektiven bieten und die öffentliche Wahrnehmung kraftvoll prägen.

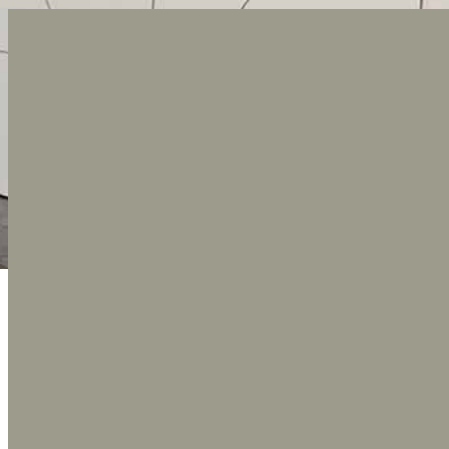
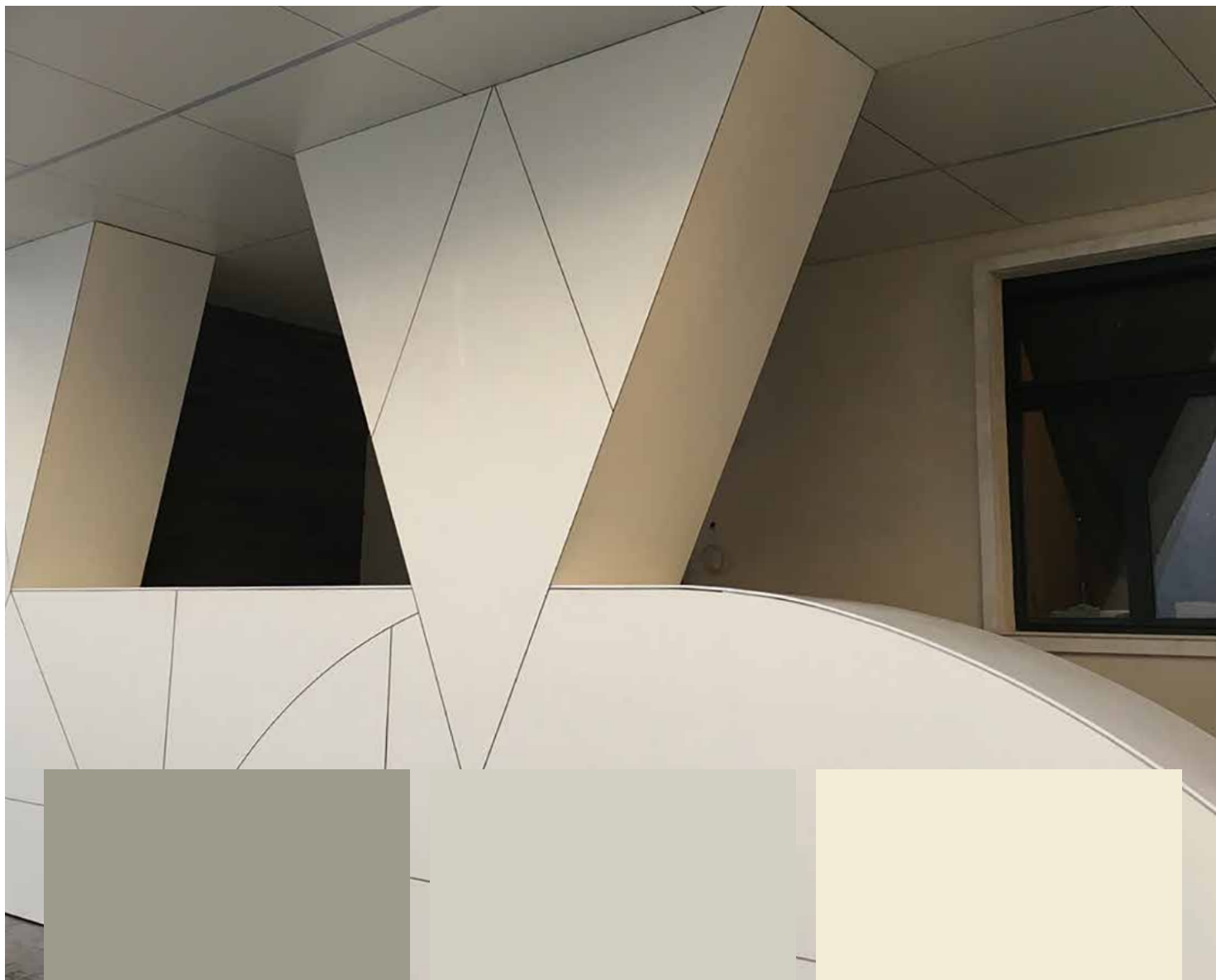
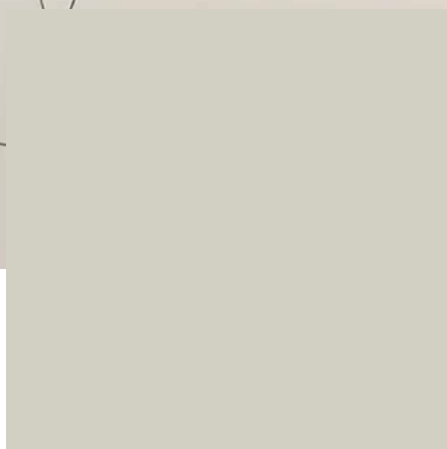
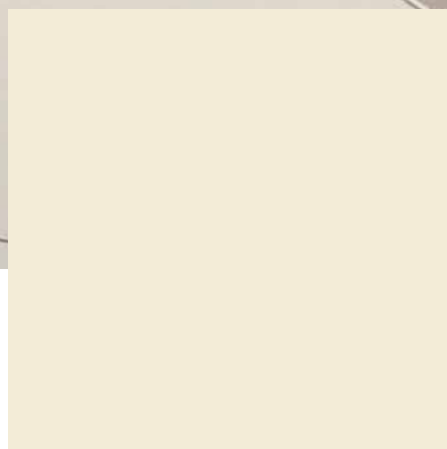
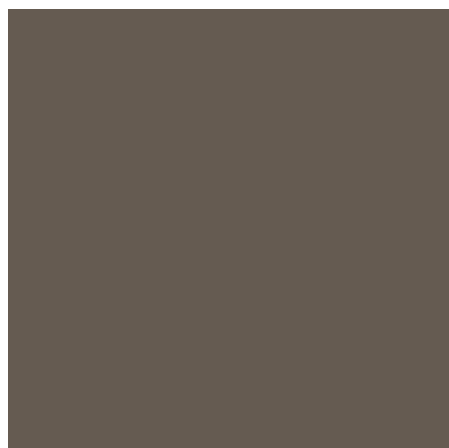
In unserer Exterior 2.3 | Essential Colour Range finden Sie ein umfangreiches Farbspektrum, um die Botschaften der Architektur in einer eigenständigen, unwiederholbaren Form zu transportieren.

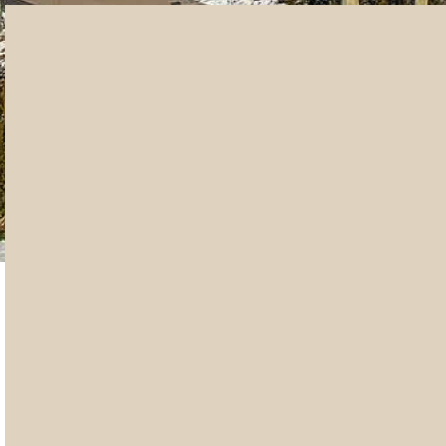
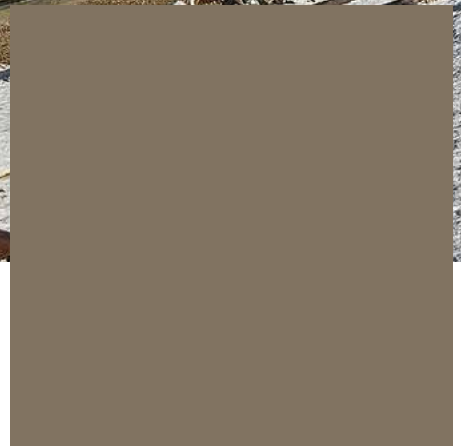
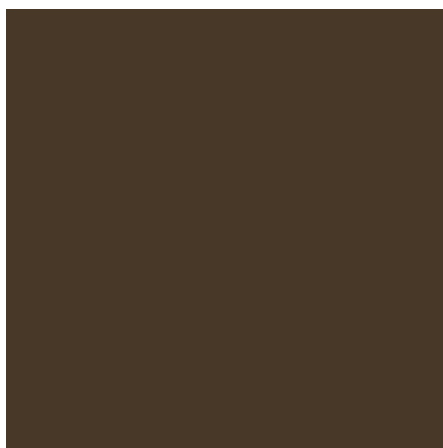
For you to create.



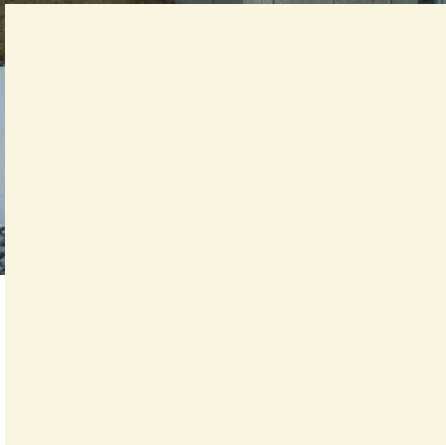
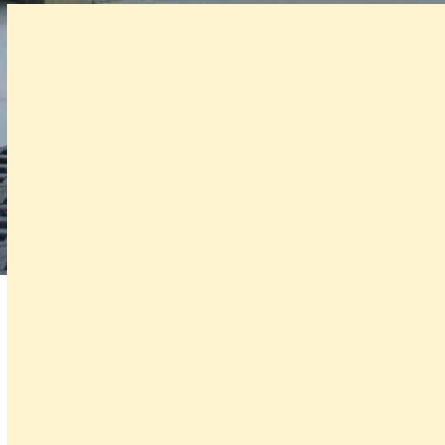
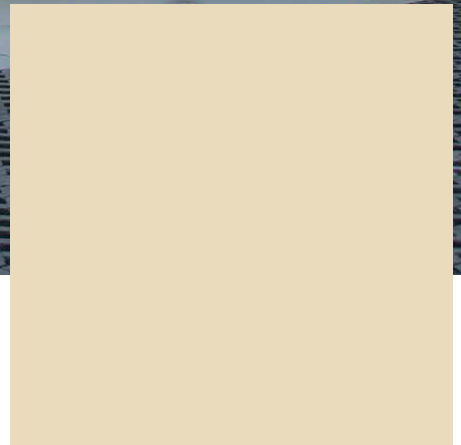
**0080** Black**0091** Starlight**0085** White**0070** Carbon Grey**0776** Concrete Grey**0753** Cool Grey Medium

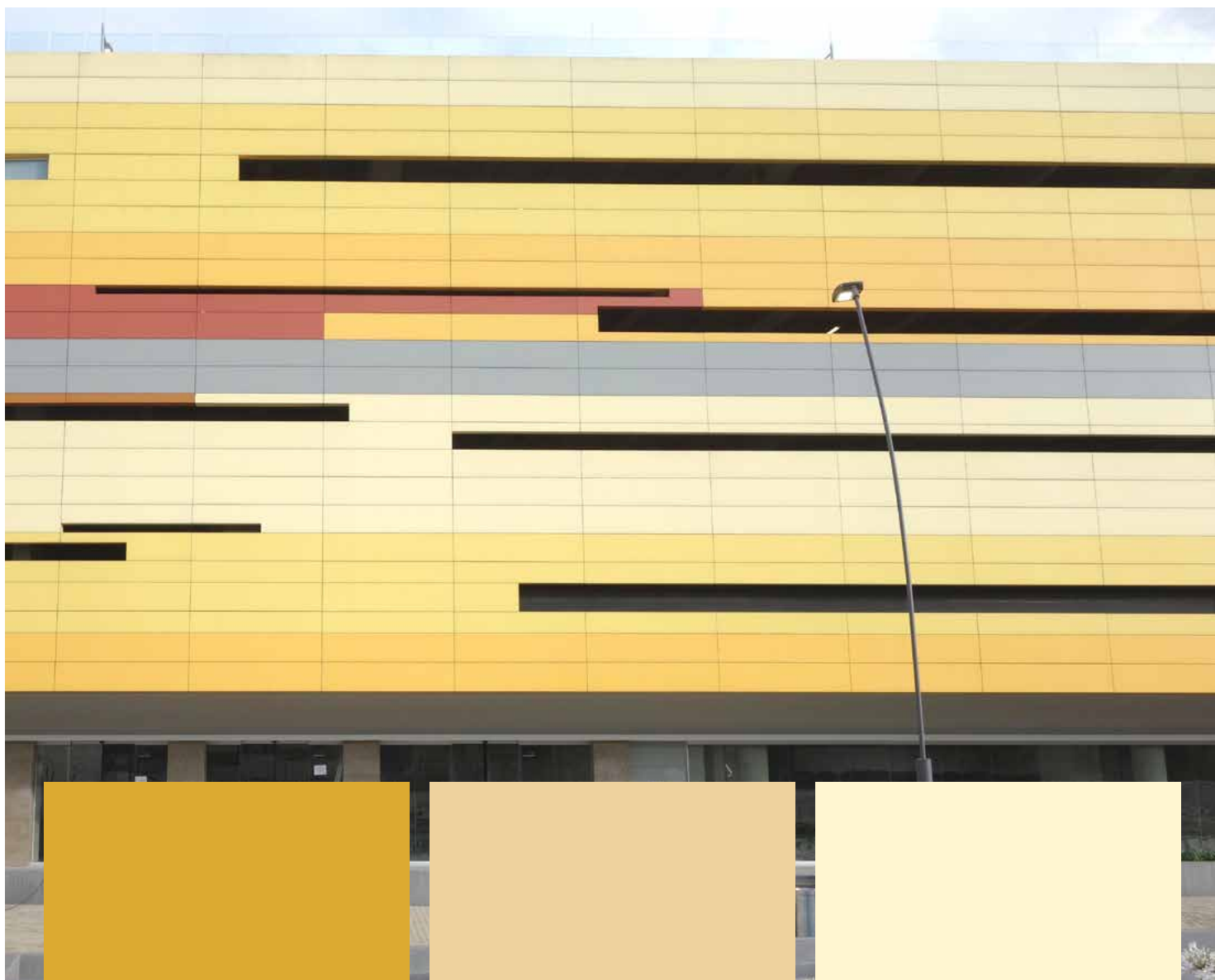
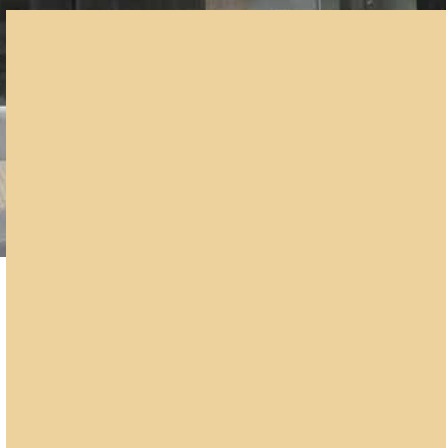
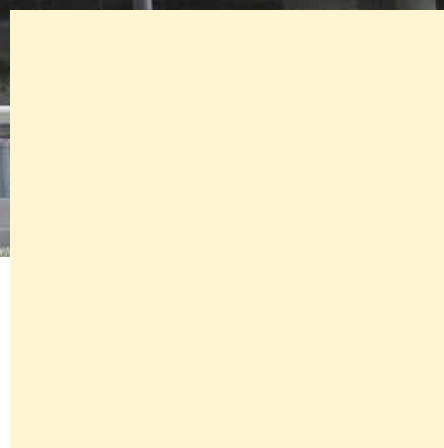
**0074** Pastel Grey**0075** Dark Grey**0077** Charcoal**1203** Grey**0762** Neutral Grey Medium**0900** Dark Cyber Grey

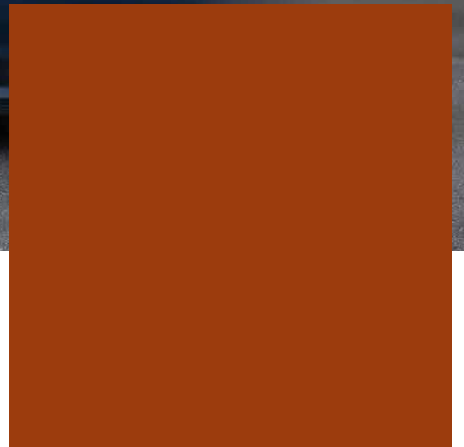
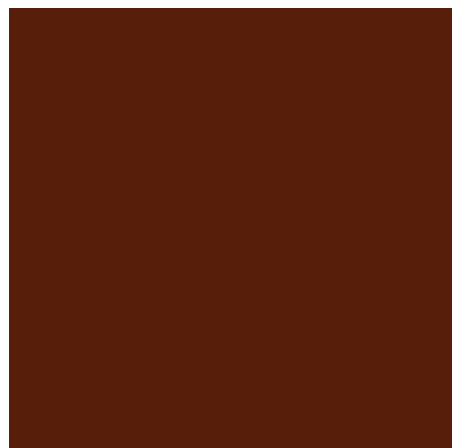
**0747** Medium Grey**0741** Birch Grey**0742** Pebble Grey**0887** Dark Offroad Greige**2206** Fango**0071** Fresco

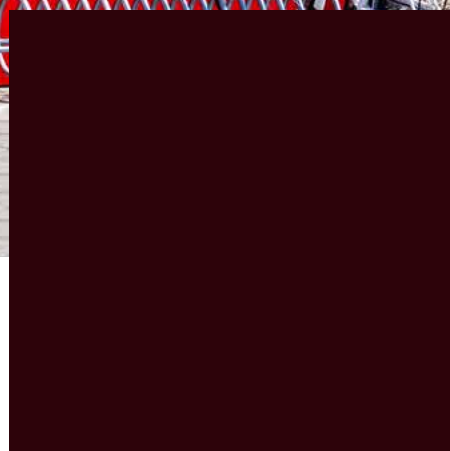
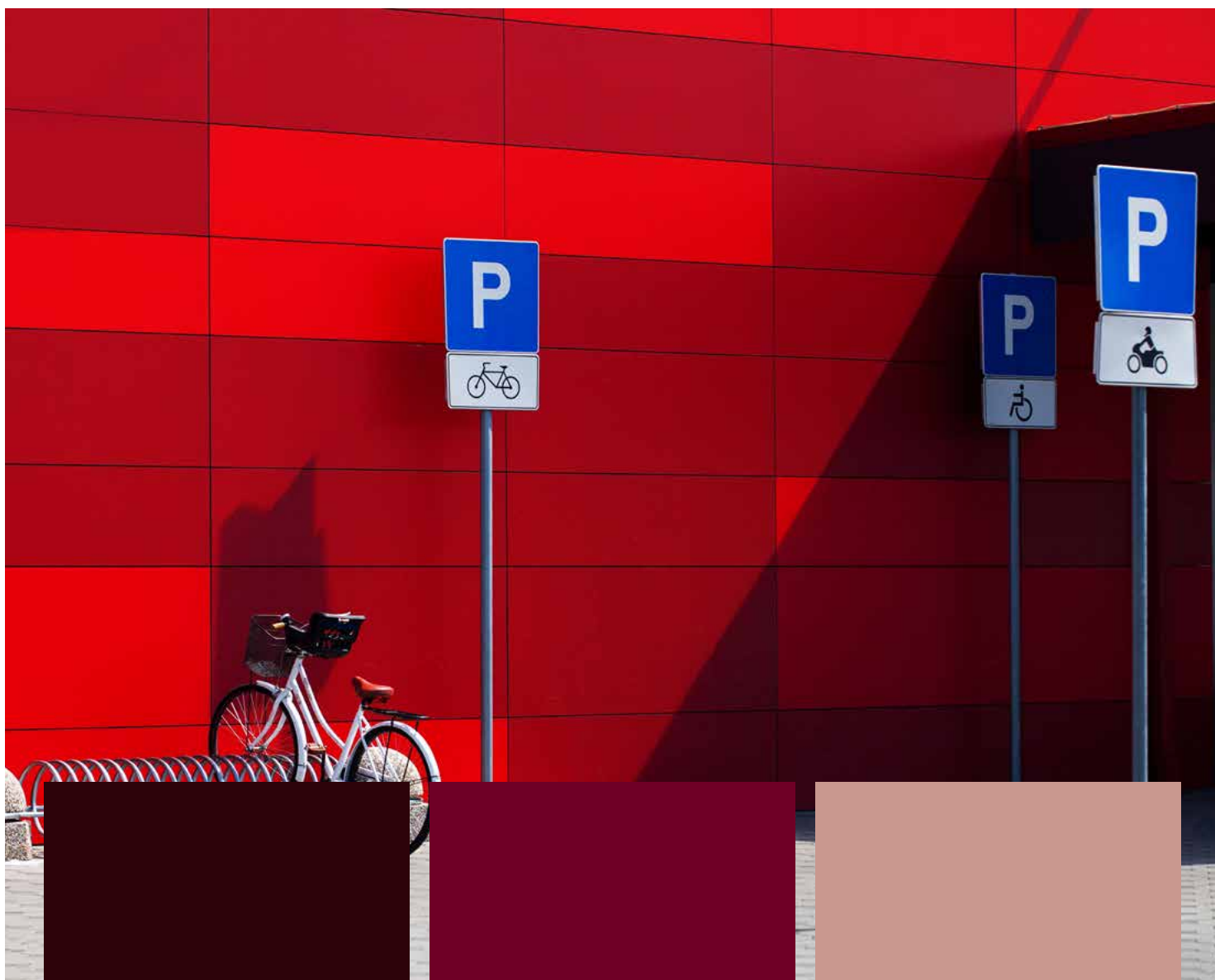
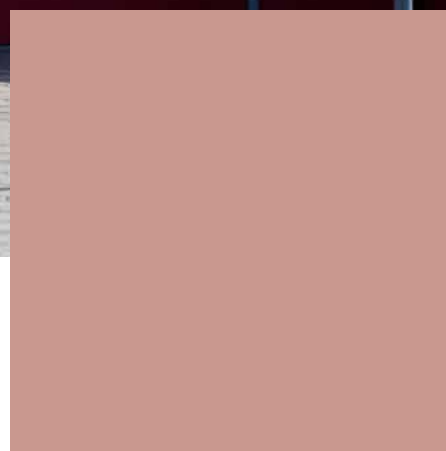
**2289** Tortora**0144** Costa**0768** Sparrow**0153** Burano**0657** Sepia Brown**0875** Chocolate Brownie

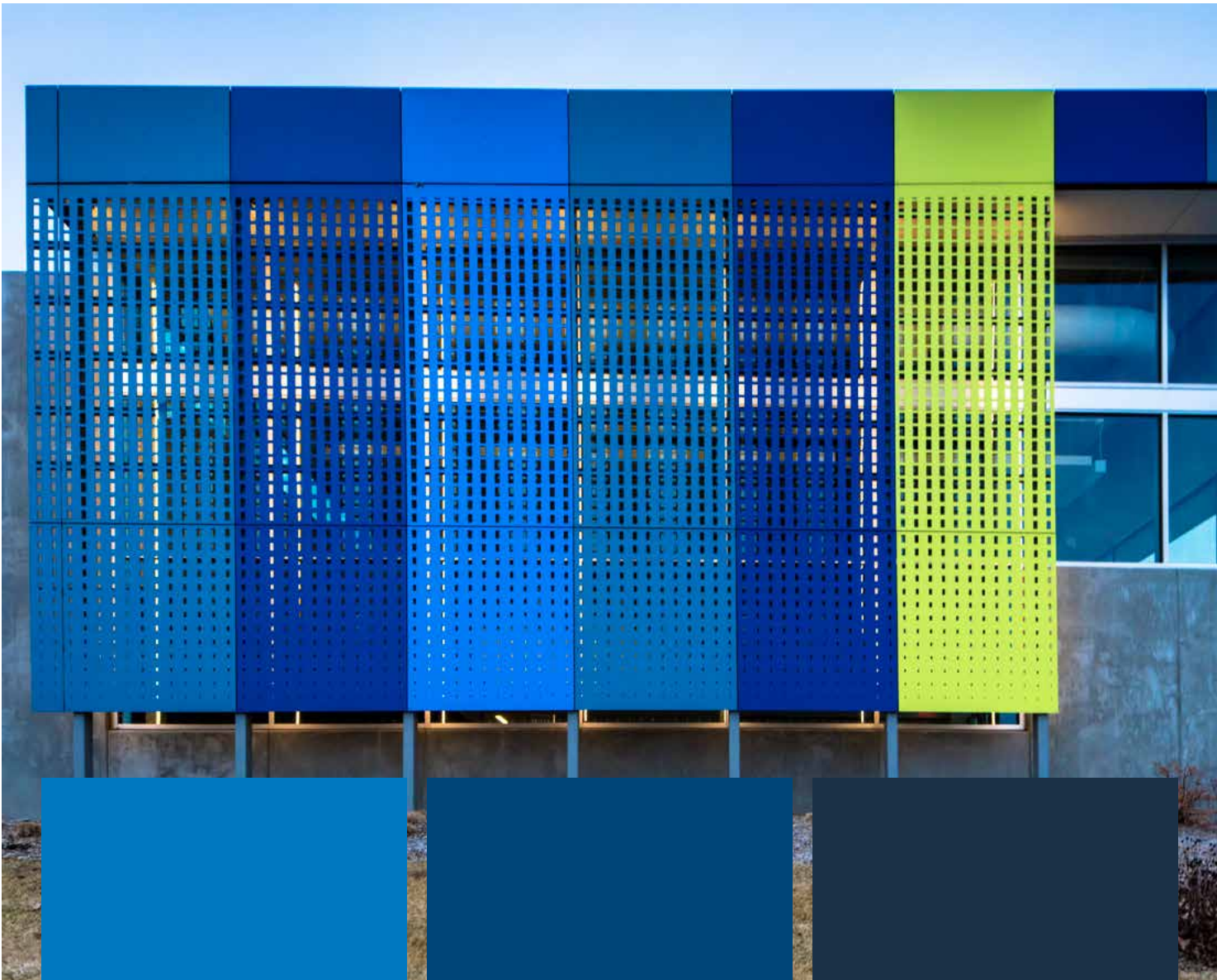
**0645** Tobacco**0098** Mandola**0081** Alpaca**0627** Hygienic Beige**0651** Cream**0733** Hygienic White

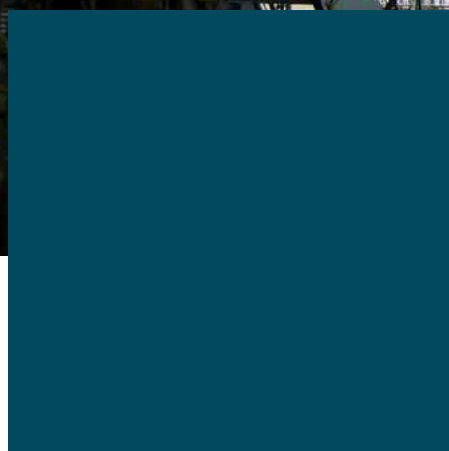
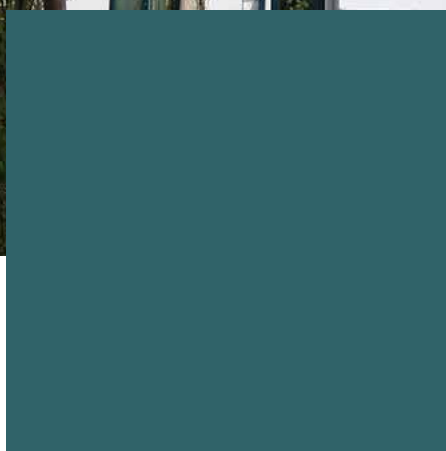
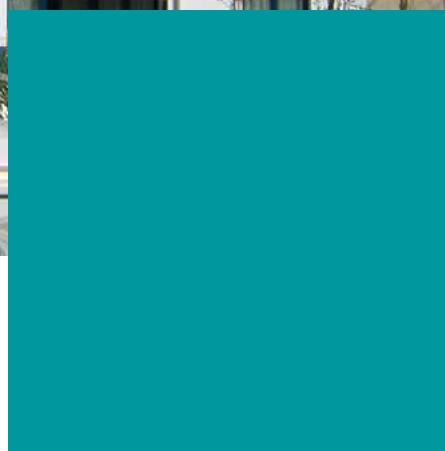
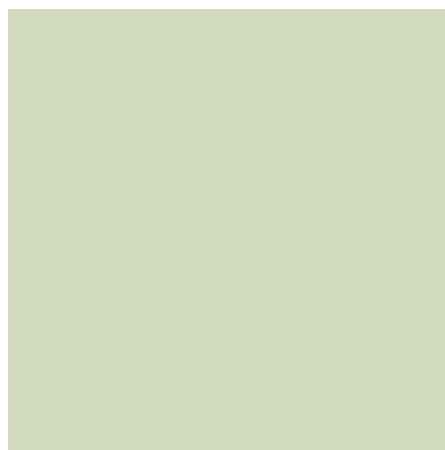
**0073** Pale Ivory**0851** Winter White**0066** Sand

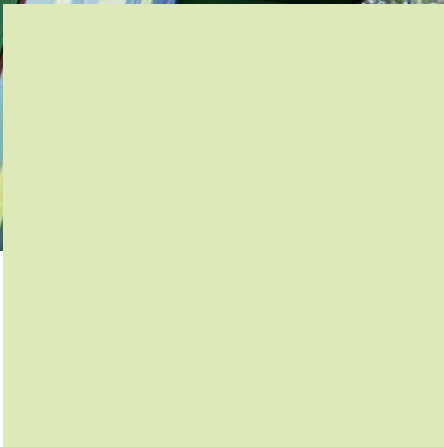
**0864** Mustard**0654** Jasmin**0065** Ivory**0865** Lemon**0647** Golden Yellow**0687** Maize

**0736** Saffron**5032** Cinnamon**0873** Red Pepper**0661** Terracotta**0691** Purple**0874** Maroon

**3007** Black Red**0680** Wine Red**0020** Ballerina**3003** Rubinus Red**0689** Dark Red**0674** Mars Red

**0717** Atlantic**0237** Gentian Blue**0702** Night Blue**0706** Glacier Blue**0703** Dove Blue**0712** Steel Blue

**0631** Turquoise**0617** Petrol Green**0056** Atlantis**0059** Dark Green**0662** Jade Green**0663** Reseda Green



0592 Kiwi Green



0849 Frosted Green



0623 Green



0725 Yellowish Green



0850 Green Valley



0591 Fir Green


Nature

Was immer der Mensch an Farben, Formen und Strukturen komponiert, die Welt um uns herum hat es in der einen oder anderen Form schon lange vorher ersonnen. Es gibt so viel zu entdecken, und das oft im kleinsten Detail.

In unserer Exterior 2.3 | Essential Nature Range finden Sie kräftige sowie dezente Holzstrukturen und Farbstellungen für Ihr Projekt.

For you to create.




A close-up image of a dark, almost black, wood-grained surface. The grain is vertical and shows a mix of fine, wavy lines and more pronounced, swirling knots. The lighting is slightly uneven, giving it a textured appearance.

0907 Graphite Flagship Oak

A close-up image of a dark grey wood-grained surface. The grain is vertical and shows a mix of fine, wavy lines and more pronounced, swirling knots. The lighting is slightly uneven, giving it a textured appearance.

0908 Grey Flagship Oak

A close-up image of a light-colored wood-grained surface. The grain is vertical and shows a mix of fine, wavy lines and more pronounced, swirling knots. The lighting is slightly uneven, giving it a textured appearance.


0925 Butterfly



0801 Fir Platinum



0936 Thunder

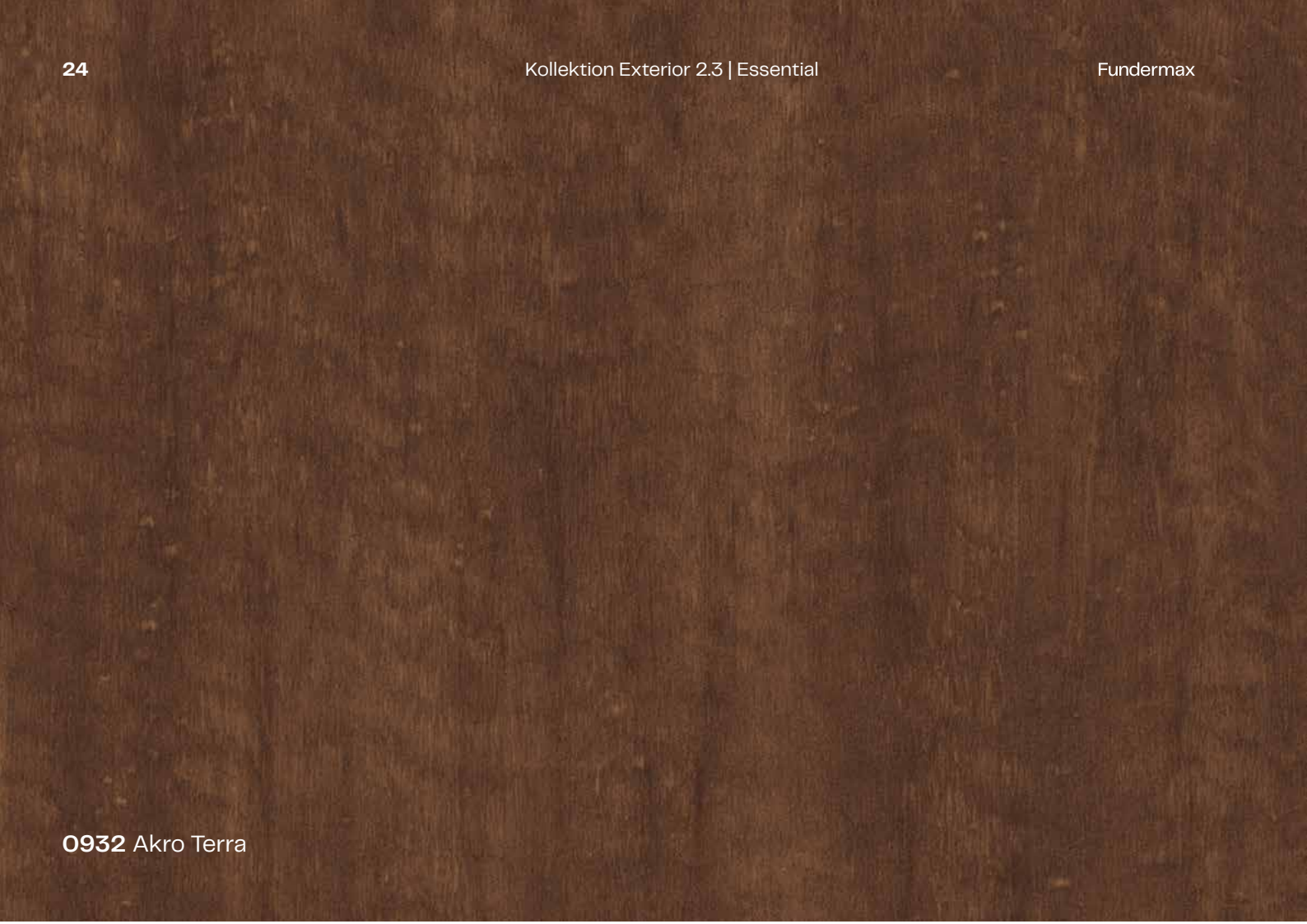


5172 Marshland Oak


0869 Smoked Marvel Walnut

0847 Smoked Jazz Oak


0909 Brown Flagship Oak



0932 Akro Terra



0824 Brown Bistro Oak



0901 Dark Rainbow Rosewood

0870 Dark Honey Marvel Walnut

5173 Barrique Oak


0846 Caramel Jazz Oak



0820 Hazel Heritage Oak



0919 Ecuador




0935 Voyager

A close-up photograph of a wood surface with a vertical grain pattern. The wood has a warm, medium-brown tone with visible knots and natural grain variations.

5171 Polar Oak

A close-up photograph of a wood surface with a vertical grain pattern. The wood has a rich, dark brown to caramel-colored tone with a smooth, slightly wavy grain.

0868 Caramel Marvel Walnut

A close-up photograph of a wood surface with a vertical grain pattern. The wood has a medium-brown tone with a fine, straight grain and subtle variations in color.

0923 Enigma

0125 Natural Oak


0931 Akro Almond

0927 Creek


0924 Taurus

0922 Amazon

0803 Tyrol Pine

A close-up photograph of a light-colored wood surface with a prominent vertical grain pattern and some natural knots.

0601 Sun Pear

A solid, dark orange background with a fine, vertical ribbed texture.

0168 Akro Rust

A solid, dark red background with a fine, vertical ribbed texture.

0169 Akro Ruby

A large rectangular swatch of a dark, rich brown color with a fine, vertical wood-grain texture.

0160 Dark Afro

A large rectangular swatch of a medium brown color with a fine, vertical wood-grain texture.

0161 Light Afro

A large rectangular swatch of a warm, golden-yellow color with a fine, vertical wood-grain texture.

0162 Afro Sahara


Material

Zeugen der unbeugsamen Kraft der Natur, starke Akzente und ruhige Strukturen in natürlicher Harmonie, in sich bewegt und ständig im Fluss. Ein faszinierendes Spiel aus Struktur, Farbe und Materialien.


In unserer Exterior 2.3 | Essential Material Range finden Sie Designs, welche Ihren Projekten bei jedem Hinsehen wieder Neues enthüllen.

For you to create.






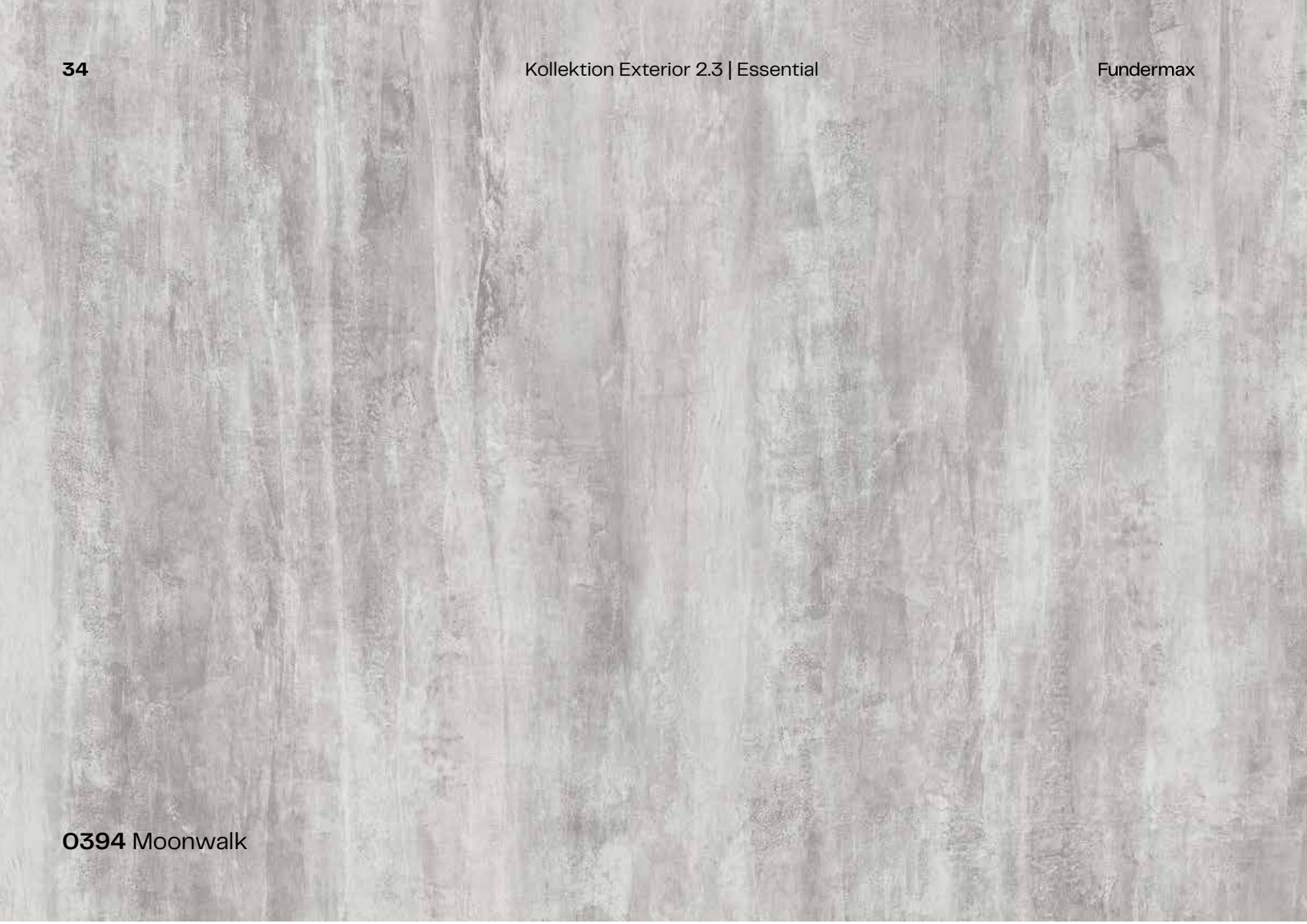
0496 Colosseum




0421 Venus




0426 Loft




0394 Moonwalk



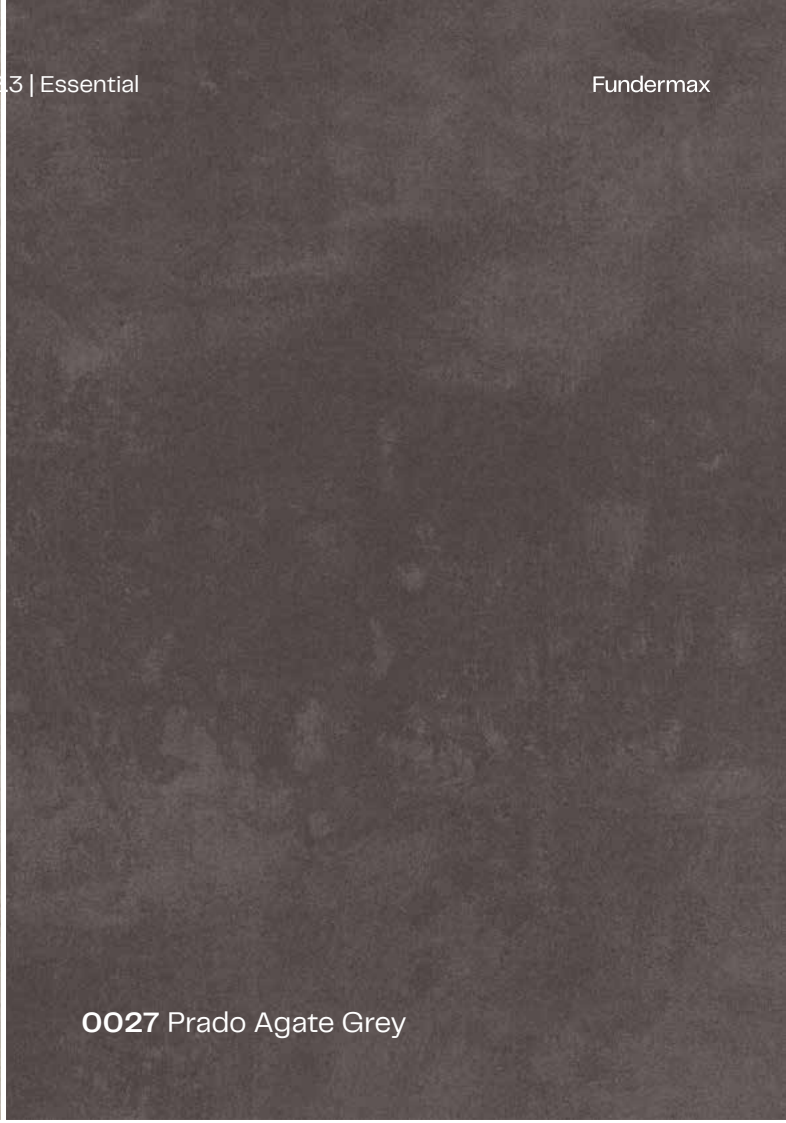
0861 Grey Eclipse Quartzstone




0497 Stonehenge

A close-up image of a textured surface with a mottled, aged appearance. The colors range from light beige to dark brown, with prominent vertical streaks and a rough, weathered texture.

0793 Patina Tin

A close-up image of a dark, textured surface. The color is a deep, dark grey or charcoal, with a fine, grainy texture and subtle variations in tone, giving it a sophisticated, stone-like appearance.

0027 Prado Agate Grey


A close-up image of a light grey, textured surface. The texture is fine and uniform, with a slightly mottled appearance, giving it a clean, modern look.

0026 Prado Alu Grey


0808 Desert Rose Sandstone

0406 Rockstar


0805 Cosmopolis




0794 Patina Bronze



0429 Corro



0028 Prado Brown



0603 Ardens



0798 Tambora




0386 Blues

0159 Afro Black

0804 Metropolis


0799 Black Jack

A large, dark, textured surface with a mottled, almost charcoal-like appearance, showing subtle variations in tone and texture.


0428 Cave

A vertical panel with a light-colored, wood-grain texture, showing natural-looking grain patterns and subtle color variations.

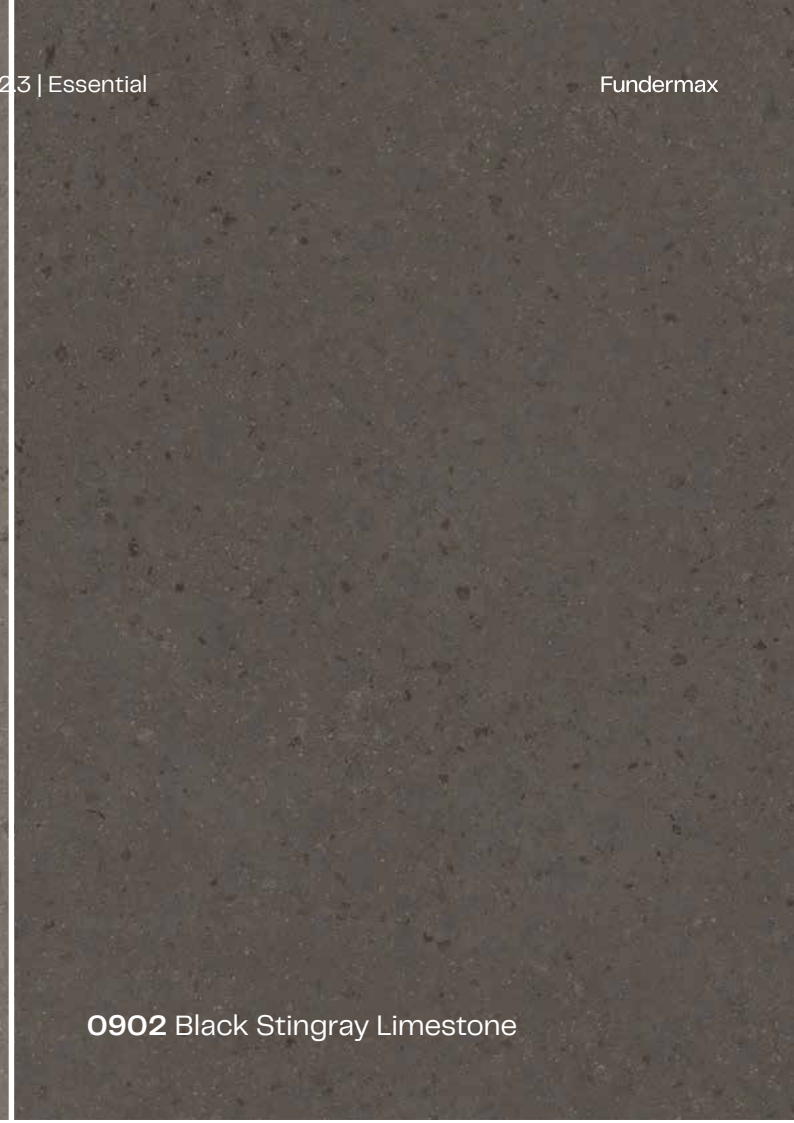
0158 Afro Grey

A vertical panel with a dark grey, textured surface, showing a mottled, almost stone-like appearance with subtle variations in tone and texture.

0894 Black Pearl Concrete

A close-up photograph of a light gray limestone surface with a fine, granular texture and subtle variations in tone.


0903 Urban Galaxy Limestone

A close-up photograph of a dark gray limestone surface with a fine, granular texture and subtle variations in tone.


0902 Black Stingray Limestone

A close-up photograph of a dark gray slate surface with a prominent, wavy, and fibrous texture.

0898 Porto Nero Slate



0427 Skyline



0860 White Blizzard Quartzstone



0897 Grey Cliffhanger Slate



Dekorübersicht

			<div>0080 Black</div>	<div>0091 Starlight</div>	<div>0085 White</div>	<div>0753 Cool Grey Medium</div>	<div>0776 Concrete Grey</div>	<div>0070 Carbon Grey</div>
<div>0742 Pebble Grey</div>	<div>0741 Birch Grey</div>	<div>0747 Medium Grey</div>	<div>0900 Dark Cyber Grey</div>	<div>0762 Natural Grey Medium</div>	<div>1203 Grey</div>	<div>0074 Pastel Grey</div>	<div>0075 Dark Grey</div>	<div>0077 Charcoal</div>
<div>0887 Dark Offroad Greige</div>	<div>2206 Fango</div>	<div>0071 Fresco</div>	<div>2289 Tortora</div>	<div>0144 Costa</div>	<div>0768 Sparrow</div>	<div>0875 Chocolate Brownie</div>	<div>0657 Sepia Brown</div>	<div>0153 Burano</div>
<div>0066 Sand</div>	<div>0851 Winter White</div>	<div>0073 Pale Ivory</div>	<div>0733 Hygienic White</div>	<div>0651 Cream</div>	<div>0627 Hygienic Beige</div>	<div>0645 Tobacco</div>	<div>0098 Mandola</div>	<div>0081 Alpaca</div>
<div>0864 Mustard</div>	<div>0654 Jasmin</div>	<div>0065 Ivory</div>	<div>0687 Maize</div>	<div>0647 Golden Yellow</div>	<div>0865 Lemon</div>	<div>0736 Saffron</div>	<div>5032 Cinnamon</div>	<div>0873 Red Pepper</div>
<div>0674 Mars Red</div>	<div>0689 Dark Red</div>	<div>3003 Rubinus Red</div>	<div>3007 Black Red</div>	<div>0680 Wine Red</div>	<div>0020 Ballerina</div>	<div>0661 Terracotta</div>	<div>0691 Purple</div>	<div>0874 Maroon</div>
<div>0702 Night Blue</div>	<div>0237 Gentian Blue</div>	<div>0717 Atlantic</div>	<div>0706 Glacier Blue</div>	<div>0703 Dove Blue</div>	<div>0712 Steel Blue</div>	<div>0631 Turquoise</div>	<div>0617 Petrol Green</div>	<div>0056 Atlantis</div>
<div>0591 Fir Green</div>	<div>0850 Green Valley</div>	<div>0725 Yellowish Green</div>	<div>0592 Kiwi Green</div>	<div>0849 Frosted Green</div>	<div>0623 Green</div>	<div>0059 Dark Green</div>	<div>0662 Jade Green</div>	<div>0663 Reseda Green</div>

 0907 Graphite Flagship Oak	 0908 Grey Flagship Oak	 0925 Butterfly	 0801 Fir Platinum	 0936 Thunder	 5172 Marshland Oak	 0869 Smoked Marvel Walnut	 0847 Smoked Jazz Oak	 0909 Brown Flagship Oak
 0820 Hazel Heritage Oak	 0919 Ecuador	 0935 Voyager	 0846 Caramel Jazz Oak	 5173 Barrique Oak	 0870 Dark Honey Marvel Walnut	 0901 Dark Rainbow Rosewood	 0824 Brown Bistro Oak	 0932 Akro Terra
 5171 Polar Oak	 0868 Caramel Marvel Walnut	 0923 Enigma	 0125 Natural Oak	 0931 Akro Almond	 0927 Creek	 0924 Taurus	 0922 Amazon	 0803 Tyrol Pine
 0426 Loft	 0421 Venus	 0496 Colosseum	 0162 Afro Sahara	 0161 Light Afro	 0160 Dark Afro	 0169 Akro Ruby	 0168 Akro Rust	 0601 Sun Pear
 0394 Moonwalk	 0497 Stonehenge	 0861 Grey Eclipse Quartzstone	 0027 Prado Agate Grey	 0793 Patina Tin	 0026 Prado Alu Grey	 0808 Desert Rose Sandstone	 0406 Rockstar	 0805 Cosmopolis
 0799 Black Jack	 0804 Metropolis	 0159 Afro Black	 0386 Blues	 0798 Tambora	 0603 Ardens	 0794 Patina Bronze	 0028 Prado Brown	 0429 Corro
 0158 Afro Grey	 0894 Black Pearl Concrete	 0428 Cave	 0898 Porto Nero Slate	 0902 Black Stingray Limestone	 0903 Urban Galaxy Limestone	 0860 White Blizzard Quartzstone	 0427 Skyline	 0897 Grey Cliffhanger Slate

3 Produkte

Was Max Compact Exterior alles kann

Max Compact Exterior Platten sind duromere Hochdrucklamine (HPL) nach EN 438-6, Typ EDF, die in Hochdruckpressen unter hoher Temperatur und Druck erzeugt werden.

Doppelt gehärtete Acryl-Polyurethan-Harze sorgen für hoch wirksamen Witterungsschutz, der für dauerhafte Balkon- und Fassadenbekleidungen besonders geeignet ist.

Für extreme Klima- und Umweltbedingungen*

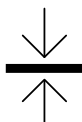


hoch

witterungsbeständig



optimal lichtecht



doppelt gehärtet



kratzfest



schlagzäh

Gestaltungsfreiheit und Effizienz



große Dekorauswahl



Gestaltung mit CNC
Anlagen

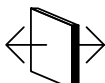


Kostensparnis – 5
Formate, wenig Verschnitt

Montage und Instandhaltung



schnelle Montage



Dekor beidseitig

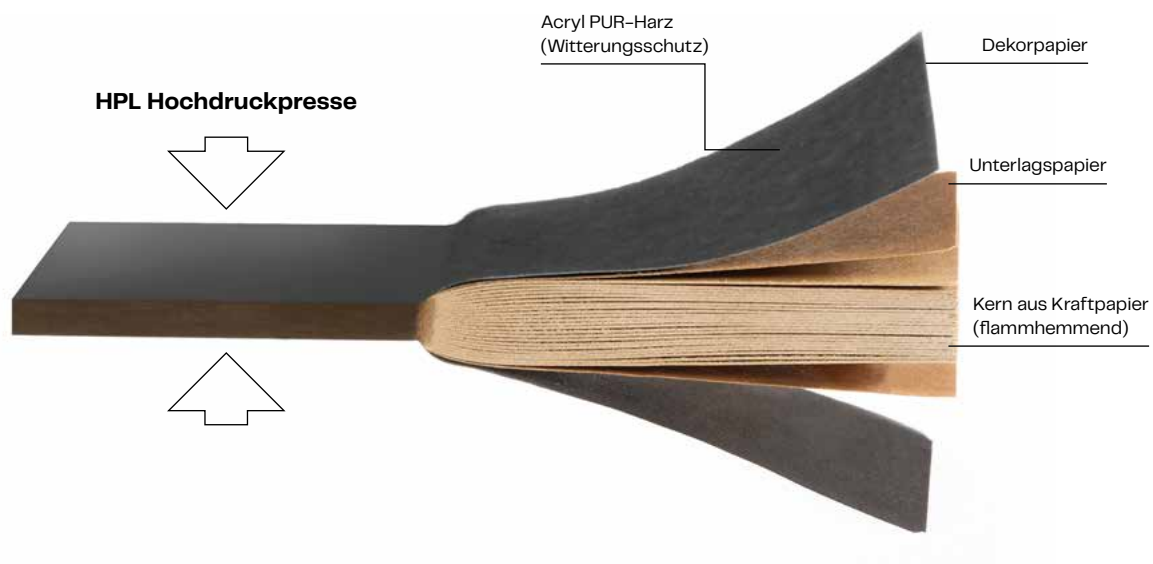


leicht zu reinigen



lösungsmittel-
beständig

Aufbau Max Compact Exterior Platte



Das Label «Biobased Product» zeichnet biobasierte Materialien aus, die einen bedeutenden Anteil an Biomasse enthalten, indem es ihren Gehalt an biobasierten Rohstoffen zertifiziert.

Für jede Produktfamilie wird ein Mindestanteil an biobasiertem Material festgelegt (60 % für Fassadenverkleidungen).



Die FSC-Zertifizierung garantiert die Herkunft und Rückverfolgbarkeit von Holz- oder Papierprodukten mit einem Mindestmaß an Waldqualität.

Zertifizierte Produkte stammen aus einer nachhaltigen, sozial vorteilhaften und wirtschaftlich tragfähigen Waldbewirtschaftung entlang der gesamten Lieferkette.



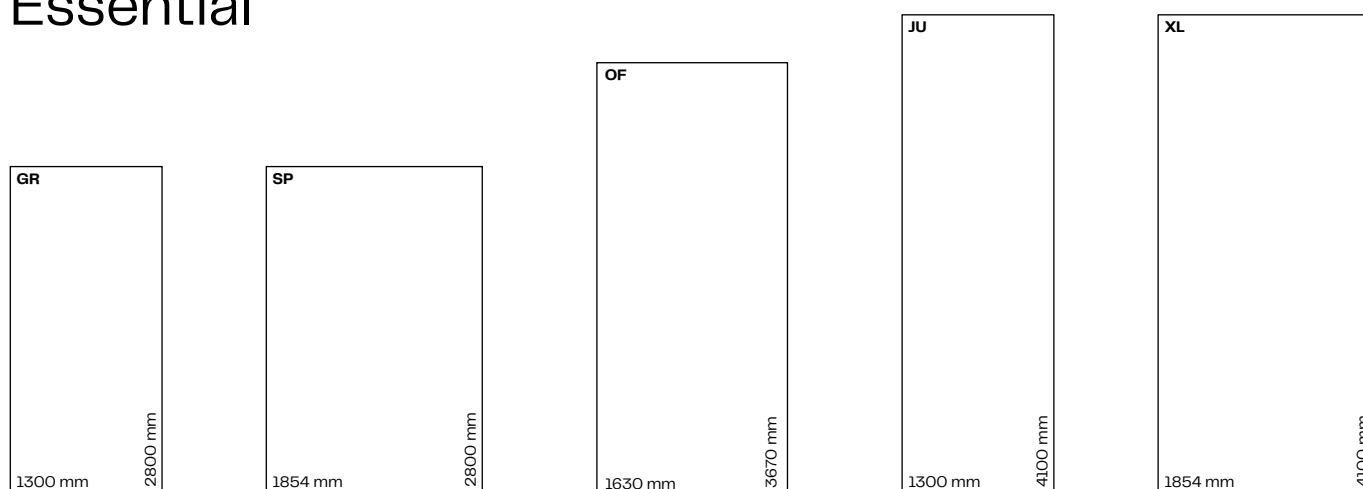
Die PEFC-Zertifizierung garantiert die Herkunft und Rückverfolgbarkeit von Holz- oder Papierprodukten mit einer Verpflichtung zur Verbesserung.

Zertifizierte Produkte stammen aus einer nachhaltigen Waldbewirtschaftung, die die biologische Vielfalt und die Vitalität der Ökosysteme respektiert.

Max Compact Exterior F-Qualität

Ein hochwertiges Bauprodukt mit CE Kennzeichen für den Einsatz als dauerhafte Balkon- und Fassadenbekleidungen. Bei den Platten handelt es sich um duromere Hochdrucklamine (HPL) nach EN 438-6, Typ EDF mit äußerst wirksamem Witterungsschutz durch doppelt gehärtete Acryl-Polyurethan-Harze.

Exterior 2.3 Essential



Oberfläche*

- NT

Formate**

- 2800 x 1300 mm = 3,65 m²
- 4100 x 1300 mm = 5,33 m²
- 3670 x 1630 mm = 5,98 m²
- 2800 x 1854 mm = 5,19 m²
- 4100 x 1854 mm = 7,60 m²

Dicken

Dicken

- 2,0 mm
- 4,0 mm
- 6,0 mm
- 8,0, 10,0 mm
- 12,0, 13,0 mm

Toleranzen (EN 438-6, 5.3)

- ± 0,2 mm
- ± 0,3 mm
- ± 0,4 mm
- ± 0,5 mm
- ± 0,6 mm

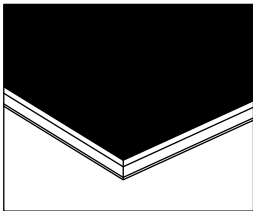
Kern

- F-Qualität
- flammhemmend
- Farbe braun

* Für ein optimales Erscheinungsbild der Fassadenbekleidung empfiehlt sich die Montage auf einer Aluminiumunterkonstruktion. Von Holz ist abzuraten, da Unebenheiten zu einem welligen Erscheinungsbild führen.

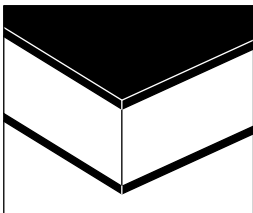
** Toleranzen +10 – 0 mm (EN 438-6, 5.3) Plattenformate sind Produktionsformate – bei notwendiger Maß- und Winkelgenauigkeit ist allseitiger Zuschnitt empfohlen. Je nach Zuschnitt reduziert sich das Nettomaß um ca. 10 mm.

Lieferformen



Max Compact Exterior F-Qualität

Max Compact Exterior Platten werden standardmäßig mit beidseitigem Dekor geliefert. Der Kern ist flammhemmend ausgeführt, die Oberfläche lichteht und durch doppelt gehärtete Harze hoch witterungsbeständig. (Fire Test EN 13501-1, B-s2, d0)



Verbund-Element

Für die Herstellung von Verbundelementen können die Max Compact Exterior Platten in F-Qualität auch als einseitig geschliffene Platte geliefert werden.

Max Compact Elements



Bearbeitungsservice

Fundermax bietet den Zuschnitt der Platten und die CNC-gesteuerte Bearbeitung an. Mit modernsten Anlagen können von der einfachen Lochbohrung für die Befestigung der Fassadenplatten bis hin zu aufwändigen Fräsungen für Balkenelemente nahezu alle Wünsche erfüllt werden.

Beratung

Profitieren Sie von unserer Architektur- und Projektberatung und der langjährigen Erfahrung unserer Anwendungstechnik. Zertifikate, Zulassungen, BIM-Objekte und technische Informationen finden Sie im Downloadbereich unserer Homepage oder unter dem QR-Code. Material und Dekormuster können Sie rund um die Uhr auf unserer Homepage bestellen.



Hier gelangen Sie direkt zur technischen Information für Exterior

Tipp

Für die einheitlich helle Gestaltung von Balkoninnenseiten lassen sich Max Compact Exterior Platten auch mit weißer (Rück-)Seite produzieren (Dekor 0890 NT – Balkonweiß). Durch unterschiedlichen Dekoraufbau sollten angegebene Befestigungsabstände um mind. 15 % reduziert werden.



Max Compact Exterior – physikalische Daten und Zulassungen

Eigenschaften	Prüfmethode	Beurteilung	Normwert ¹⁾	Typischer Wert ²⁾
Lichtehttheit und Witterungsbeständigkeit (NT)				
Beständigkeit gegenüber künstlicher Bewitterung*	EN 438-2:2016, Abs.29, 3000 h	Kontrast: Graumaßstab Aussehen: Grad	Kontrast: ≥ 3 Aussehen: ≥ 4	Kontrast: 4–5 Aussehen: 5
Beständigkeit gegenüber UV-Strahlung*	EN 438-2:2016, Abs. 28	Kontrast: Graumaßstab Aussehen: Grad	Kontrast: ≥ 3 Aussehen: ≥ 4	Kontrast: 4–5 Aussehen: 5
Eigenschaften				
Mechanische Eigenschaften				
Rohdichte	DIN 52328 / EN ISO 1183	g/cm ³	≈ 1,35	1,44
Biegefestigkeit	EN ISO 178	MPa	≈ 80	Quer: 105 Längs: 170
E-Modul	EN ISO 178	MPa	≈ 9.000	Quer: 11.000 Längs: 16.000
Zugfestigkeit	EN ISO 527-2	MPa	–	Quer: 95 Längs: 140
Beständigkeit gegenüber Stoßbeanspruchung mit einer großen Kugel	EN 438-2:2016, Abs. 21	mm	≤ 10	5 – 6
Thermische Eigenschaften				
Beständigkeit gegenüber Feuchtigkeit	EN 438-2:2016, Abs.15	%	Massenzunahme ≤ 8	2
Maßhaltigkeit bei erhöhter Temperatur	EN 438-2:2016, Abs. 17	%	Längs: ≤ 0,30 Quer: ≤ 0,60	Längs: 0,08 Quer: 0,16
Wärmeausdehnungskoeffizient	DIN 52328	1/K		18 x 10 ⁻⁶
Wärmeleitfähigkeit		W/mK		0,3
Wasserdampfdiffusionswiderstand				ca. 17.200 μ
Baustoffklassen				
Baustoffklasse Europa	EN 13501-1	MA39-VFA Wien	Euroclass B-s2, d0 für 6 – 13 mm**	
Fassadenbrandprüfung Österreich	ÖNORM B 3800-5	MA39-VFA Wien	geprüfte Plattenstärken 8 – 13 mm	
Feuerwiderstandsprüfung Balkonbodenplatte Österreich	EN 1365-2	MA39-VFA Wien	R30 bei Plattenstärke 20mm	
Baustoffklasse Schweiz	EN 13501-1	MA39-VFA Wien	Euroclass B-s2, d0 für 6 – 13 mm ²⁾	
Baustoffklasse Frankreich	NFP 92501	LNE	M1 für 2 – 10 mm	
Baustoffklasse Spanien	UNE 23727-90	LICOF	M1 für 6 – 10 mm	
Baustoffklasse Polen	PN-B-02867:2013-06	Instytut Techniki Budowlanej	NRO für 6 – 10 mm mechanisch sichtbar/unsichtbar befestigt NRO für 8 – 10 mm unsichtbar geklebt	
Zulassungen				
Fassadenzulassung Deutschland		Institut für Bautechnik Berlin	6, 8, 10 mm, Zulassungs-Nr. Z-10.3-712	
ETB-Richtlinie für Bauteile, die gegen Absturz sichern, von 6/1985 Balkongeländer		TU Hannover	bestanden (je nach Bauvorschrift und Geländerkonstruktion 6, 8, 10 oder 13 mm Plattendicke)	
Avis technique Frankreich		CSTB	6, 8, 10 und 13 mm, Holz- und Metallunterkonstruktion, Zulassung No. 36-87 2/16-1749 No. 36-106 2/2/14-1623_V1 No. 36-125 2/2/13-1565_V2 No. 36-125 2/2/21-1809_V1 No. 36-125 2/2/16-1716 No. 36-29 ATT-20/013_V1 No. 26-29 ATT-20/014_V1	
WinMark UK		Wintech	A10114	

Für die Oberfläche NT gilt eine Glanzgradtoleranz von +/-5 GE gemessen bei 60°. Hinsichtlich Farbtoleranz gilt das Merkblatt Toleranzen (Stand 2017-1-16) des ÖFHF (www.oefhf.at).

1) Gemäß EN 438-6

2) Typische Werte werden ausschließlich exemplarisch dargestellt und können nicht für eine allfällige Haftung von Fundermax herangezogen werden (keine zugesagten garantierten Werte). Fundermax garantiert ausschließlich die Einhaltung der Normwerte.

* Dekor Individualdruck: Künstliche Bewitterung EN ISO 4892-2: 3000h; Beurteilt nach dem Graumaßstab EN 20105-A02: 3

** Ausnahme ist die Podio-Balkonbodenplatte, Euroclass B-s2,d0 (6–20 mm)

Weitere und die jeweils aktuellen Prüfungen und Zulassungen finden Sie im Downloadbereich auf www.fundermax.at.

Bitte beachten Sie die jeweils gültigen Bauvorschriften, diesbezüglich übernehmen wir keine Haftung.

Bitte prüfen Sie, ob bei Ihrem Bauvorhaben die Anforderungen zur wirksamen Einschränkung der Brandweiterleitung eingehalten werden

(z. B. AT: OIB RL 2, DE Musterverwaltungsvorschrift Technische Baubestimmungen MVV TB, ...).

Diese Broschüre richtet sich an Fachleute, die mit den einschlägigen Normen, Fachregeln, gesetzlichen Anforderungen und einschlägigen Richtlinien über Bauprodukte vertraut sind. Das Regelwerk wurde mit großer Sorgfalt erarbeitet, wir weisen dennoch darauf hin, dass die Verantwortung für die korrekte Planung stets bei dem/der Planer/in und die Verantwortung für die korrekte Montage stets bei dem/der Verarbeiter/in liegen.

4 Fundermax Individual Solutions

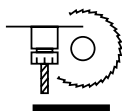
Anwendungstechnik

Fundermax produziert seit mehr als 50 Jahren Compactplatten in Österreich. Seit dieser Zeit beraten und arbeiten wir mit unseren Geschäftspartnern in unzähligen Projekten zusammen. Wir kooperieren mit allen namhaften Systempartnern im Bereich hinterlüftete Fassade und Balkon und erweitern so ständig unser Wissen, welches wir Ihnen gerne für die Planung und Umsetzung Ihres Projektes zur Verfügung stellen. Unsere Expertinnen im Bereich Bauzulassung und Zertifizierung kümmern sich um die Aktualität und Erweiterung aller relevanten Zertifikate. Darüber hinaus sind wir durch unser haus-eigenes Serviceangebot im Bereich Zuschnitt und CNC Bearbeitung mit allen namhaften Werkzeug-lieferanten vernetzt, um Sie auch bei Bearbeitungsfragen bestens beraten zu können.

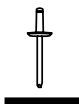
Leistungsangebot Anwendungstechnik



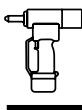
Handhabung von
Compact Platten



Bearbeitung von
Compact Platten



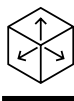
Befestigungsmöglichkeiten
von Compact Platten



Montage von
Compact Platten



Zertifikate und
Zulassungen



BIM Objekte und
CAD Details



Support und
E-Mail Kontakt

For you to create – Maximale Gestaltungsmöglichkeiten mit Fundermax Exterior

Fassaden sind das wichtigste architektonische Element, das den symbolischen Ausdruck des Gebäudes und die Absicht des:der Architekt:in trägt und gleichzeitig als Kulisse für den öffentlichen Raum und das städtische Leben dient.

Mit der großen Auswahl an hoch witterungsbeständigen und optimal lichtechten Farben, Dekoren und Oberflächen der Fundermax Exterior Kollektion steht Ihnen bereits eine sehr umfangreiche Palette an Gestaltungsmöglichkeiten zur Verfügung. Die maximale Gestaltungsfreiheit bietet Fundermax Individualdruck oder auch die Möglichkeit von frei wählbaren Konturen und Gravurfräsungen, welche mit modernen CNC Anlagen gestaltet werden können.



4 01 Projekt: Einfamilienhaus Sarka Kata
Auftraggeber: Sarka Kata
Design: Toth Project
Designer: László Tóth

Individualdruck

Mit Fundermax Individualdruck bekommen Sie alle Freiheiten, um Fassaden, Balkone und Außenanwendungen kreativ und einzigartig zu gestalten. Ihr Design kann entweder auf Einzelplatten oder – wie im Beispiel gezeigt – über mehrere Platten hinweg gedruckt werden. Ideal für großformatige Motive und besondere optische Wirkung.

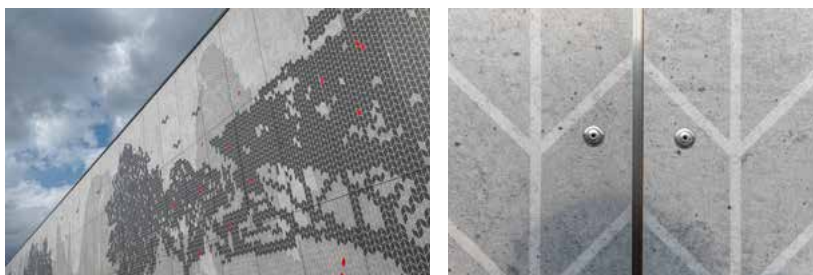


Fa. Hauk Produktionshalle

Die neue Produktionshalle kontrastiert mit der ursprünglichen neoklassizistischen Fassade des Spinnereigebäudes Vilém Pelly, das nach einem Großbrand im Jahr 2020 abgerissen werden musste. Das historische Spinnereigebäude ist seit mehr als einem Jahrhundert ein Wahrzeichen der Stadt.

Die Aufgabe von Graphite Studio bestand darin, einer großen neuen, zweckmäßigen Fassade der Produktionshalle einen menschlichen Maßstab zu verleihen.

Das einzigartige und personalisierte Design entspricht der Umgebung des Standorts und umfasst scharfe Rautenformen, die auf das Firmenlogo verweisen. Insgesamt wurden 538 digital bedruckte Platten von Fundermax verwendet, um die gesamte Außenfassade zu gestalten.



4 02 Projekt: Produktionshalle der Fa. Hauk, Tschechische Republik
 Auftraggeber: Hauk s.r.o
 Design: graphite studio s.r.o
 Designer: Klára Maršicková, Tomáš Buble

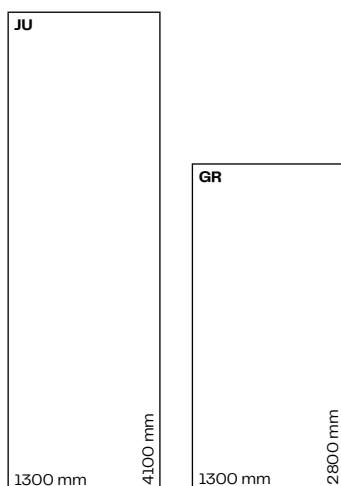
Kontakt und Support:
Individual.Druck@fundermax.biz



Hier geht es zum
 Individualdruck
 Datenmerkblatt

Liefermöglichkeiten Fundermax Individualdruck

A) Als Ganzplatte



B) Montagefertig zugeschnitten und nummeriert

Mit unserem hauseigenen Bearbeitungsservice Compact Elements liefern wir Fundermax Individualdruck auf Wunsch auch montagefertig zugeschnitten und nach Ihren Wünschen nummeriert und sortiert.



Mehr dazu finden Sie unter diesem QR Code oder unter www.fundermax.com/de/Portfolio/Individualdruck

Gestaltungsfreiheit bei der Fassadenteilung und Oberflächengestaltung

Mittels moderner CNC Anlagen ist es möglich, die Fassadenteilung kreativ zu gestalten und auch Akzente mittels Gravurfräsungen zu realisieren. Fundermax Exterior Platten sind homogen aufgebaut, eine Versiegelung der Kanten ist nicht erforderlich.

Nutzen Sie unsere jahrzehntelange Erfahrung bei der Bearbeitung von Compact Platten und bestellen sie Ihr Projekt montagefertig vorsortiert.

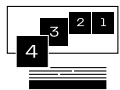
Leistungsangebot Compact Elements by Fundermax



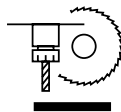
Nach Bauabschnitt
vorsortiert und etikettiert



Gestaltung mit
CNC Anlagen



Montagebereit vorsortiert,
etikettiert und palettiert



Bearbeitung von
Compact Platten

Vorteile

- Kein eigenes Zuschnittisiko
- Perfekte Bearbeitungsergebnisse
- Auf Wunsch Lieferung ohne Reste, somit weniger Aufwand beim Abschluss der Baustelle
- Nummerierung, Palettierung und montagebereite Sortierung erleichtern die Baustellenlogistik und sind platzsparend



4 03



4 04



4 05



4 06

- 4 03** Fassadenteilung
Projekt: Aquapark
- 4 04** Fassadenteilung
Projekt: Construction of School
- 4 05** Fassadenteilung
Projekt: Eurospar St. Valentin
- 4 06** Fassadenteilung
Projekt: Veganista



4 07



4 08



4 09



4 10

- 4 07** Loch und Gravurfräsung
Projekt: Cinema
- 4 08** Loch und Gravurfräsung
Projekt: Mc Donald's Batumi
- 4 09** Loch und Gravurfräsung
Projekt: Einfamilienhaus
- 4 10** Loch und Gravurfräsung
Projekt: Musikheim

5 Exterior Pro Kollektionen

Exterior Pro 2.3 Surface

Exterior 2.3 | Essential bietet maximale Dekorauswahl und maximale Effizienz mit der Oberfläche NT.

Für die Gestaltung mit Oberflächenstrukturen und optischen Effekten finden Sie eine Auswahl der Exterior 2.3 | Essential Kollektionsdekore mit den Oberflächen Gloss, Sky und Paragon in der **Exterior Pro 2.3 | Surface** Kollektion.



Exterior Pro 2.3 | Surface

NG Gloss

NP Paragon

NY Sky

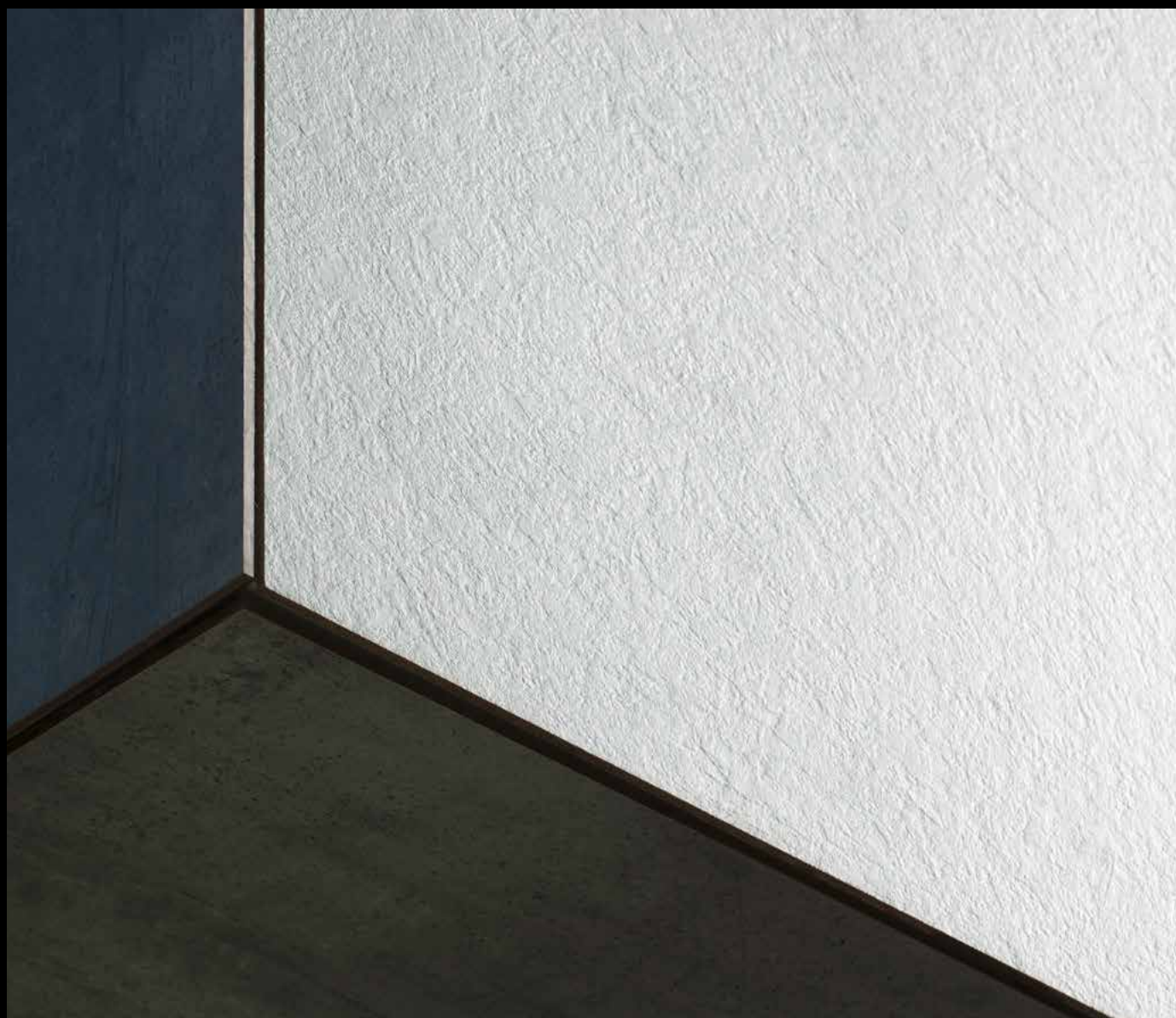
NG Glanz

In Kombination mit Unifarben wirkt NG Glanz laut und ausdrucksstark, mit Hölzern und Materialien exklusiv und elegant. Die Umgebung wird auf reizvolle Weise durch den hohen Reflexionsgrad der Oberfläche in das Design miteingebunden.



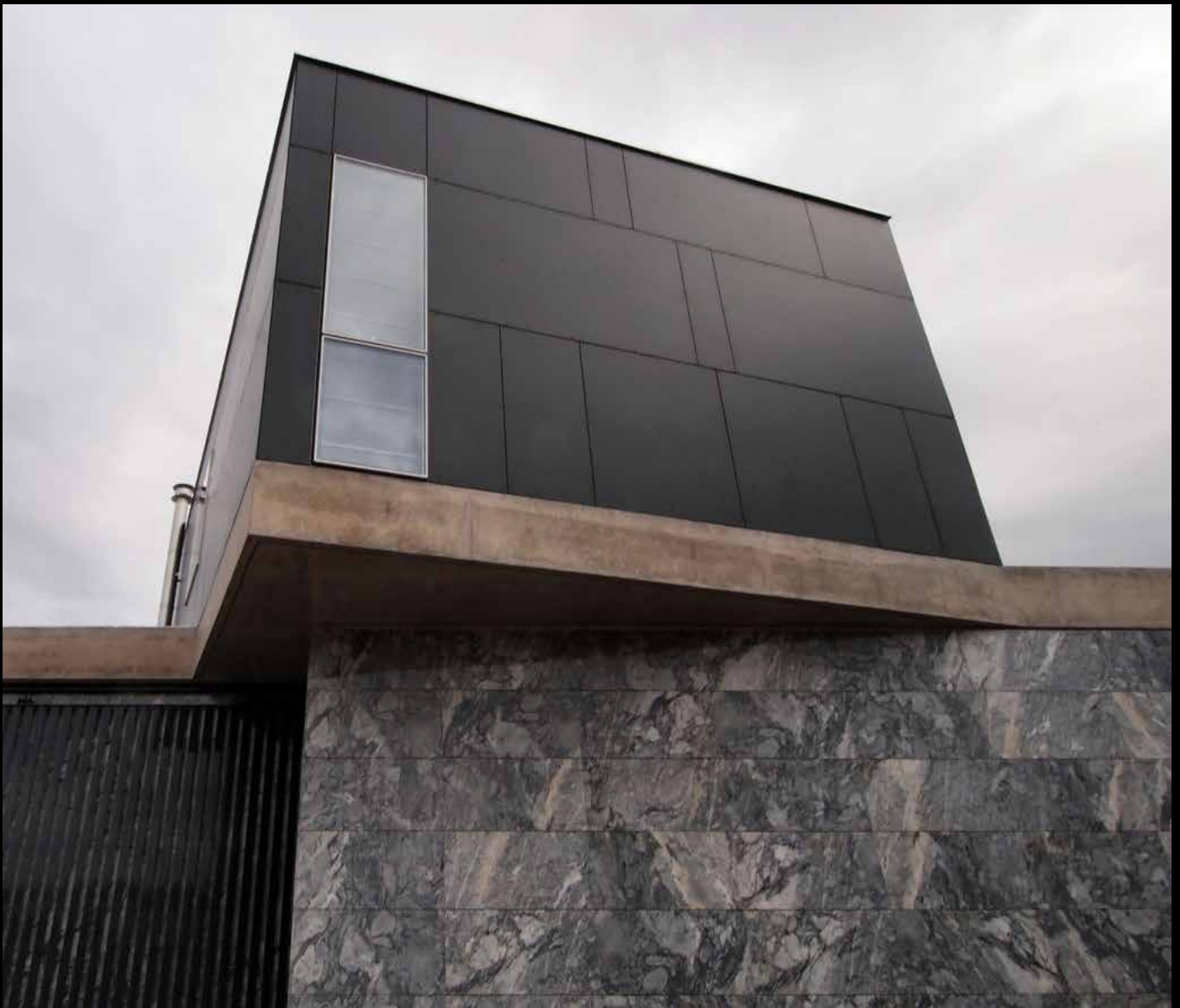
NY Sky

Überzeugende Tiefenwirkung und angenehme Haptik – diese Struktur ist lebendig, roh und natürlich und rundet das Oberflächenspektrum auf spannende Weise ab.



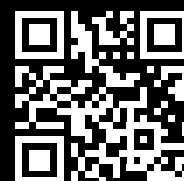
NP Paragon

Diese matte Oberfläche mit Antifingerprint-Effekt erscheint in sich ruhend und selbstbewusst. Unterstrichen wird dies durch die angenehme und wertige Haptik von NP Paragon.

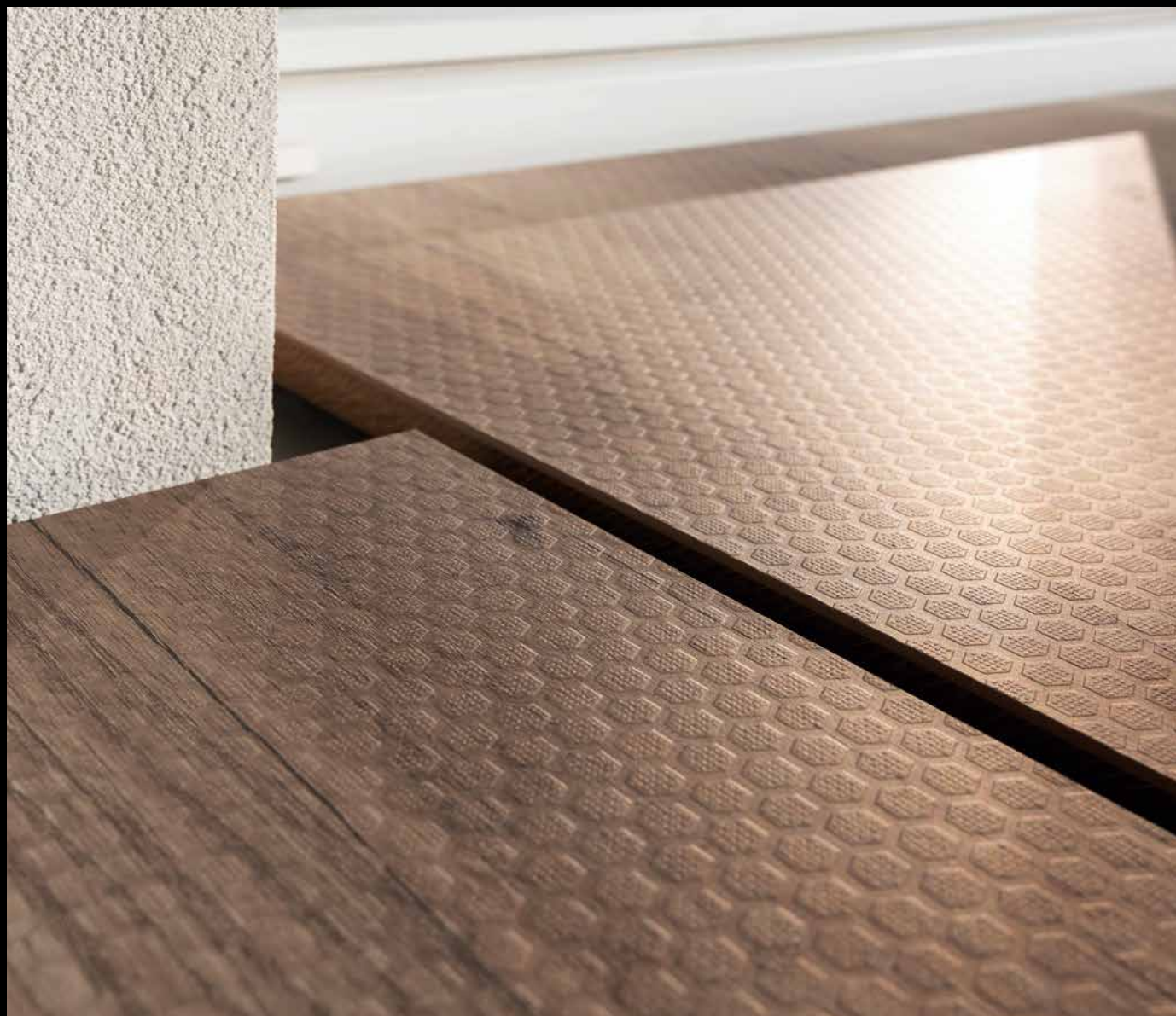


Exterior Pro 2.2 Podio

Witterungsbeständig, rutschhemmend und kratzfest – das sind nur wenige Kriterien, die unsere eigens entwickelte Balkonplatte Max Compact Exterior Podio Balkonplatte mit der Hexaoberfläche erfüllt. Durch die einfache Montage per Verschraubung oder Verklebung sowie der Rutschfestigkeit gemäß R10 DIN 51130 und DIN 51097 eignet sie sich perfekt für Balkon, Treppen und Podeste. Dank der Auswahl an verschiedenen Dekoren lässt die Platte keine Wünsche mehr offen.



Exterior Pro 2.2 | Podio



Exterior Pro 2.2 Authentic

Jedes Dekor der Authentic Kollektion ist in drei Oberflächen erhältlich:

- NT
- NY
- NH



Exterior Pro 2.2 | Authentic

Liebhaber:innen von Braun- und Naturtönen kommen nun in den Genuss von drei völlig neuen Dekoren, den Weiterentwicklungen von Authentic Natura (AUTN).

Authentic Mocca

Mal kräftiger, milder, dunkler, heller und alles in allem: eine mehr als geschmackvolle Komposition.

Authentic Pecan

Der geliebte Inhalt wird von der widerstandsfähigen Hülle geschützt – so ist das auch beim Gebäudeinneren und der Fassade. Sieht Letztere auch noch ästhetisch aus, kam „Authentic Pecan“ zum Einsatz.

Authentic Caramel

Fassaden in „Salted Caramel Optik“ von Goldgelb bis Honigbraun: Dieses Dekor wurde von den Farbschattierungen des beliebten Karamells inspiriert.

AU01 Authentic Mocca



AU02 Authentic Pecan



AU03 Authentic Caramel



Exterior 2.3 Essential

Lieferprogramm / Gültig ab April 2023



For you to create



Fundermax

Exterior 2.3 Essential

(ab April 2023)

Exterior 2.3 Essential (ab April 2023)			Kollektion	Exterior 2.3 Essential					Pro 2.3 Surface	Podio, Hexa	m.Look®	Rückseitedekor ⁷⁾	Dekorrichtung	Neu 2023	Compact Interior
			Qualität	F					F	F	A2				
			Format (mm)	2800x1300mm	4100x1300mm	2800x1854mm	4100x1854mm	3670x1630mm	4100x1300mm	4100x1854mm	3580x1580mm				
			Dicken (mm)	2,0 4,0 6,0 8,0 10,0 12,0 13,0	2,0 4,0 6,0 8,0 10,0 12,0 13,0	2,0 4,0 6,0 8,0 10,0 12,0 13,0	2,0 4,0 6,0 8,0 10,0 12,0 13,0	2,0 4,0 6,0 8,0 10,0 12,0 13,0	6,0 8,0 10,0 12,0 13,0	6,0 8,0 10,0 12,0 13,0 16,0 18,0 20,0	7,0 9,0 12,0				
			Kernfarbe	braun	braun	braun	braun	braun	braun	braun	grau				
Nächstgelegener NCS Code ⁸⁾ / Holzart	NT ⁶⁾	NT ⁶⁾	NT	NT	NT	NT	NG, NP, NY ^{12,3,4,5}	NH / NT	NT						
U	0020	Ballerina	S 3020-Y90R	o	o	o	o	o				X	N	☑	↕
M	0026	Prado Alu Grey		o	o	o	o	o		o		X	L		↕
M	0027	Prado Agate Grey		o	o	o	o	o		o		X	L		↕
M	0028	Prado Brown		o	o	o	o	o		o		X	L		
U	0056	Atlantis	S 3040-B40G	o	o	o	o	o		o		X	N		
U	0059	Dark Green	S 5020-G	o	o	o	o	o				X	N		
U	0065	Ivory	S 0510-Y20R	o	o	o	o	o		o		X	N		
U	0066	Sand	S 1505-Y20R	o	o	o	o	o		o ⁸⁾		X	N		↕
U	0070	Carbon Grey	S 7502-B	o	o	o	o	o		NG, NP	o	X	N		
S	0070 + G	Carbon Grey + Glitter		o	o				NG, NP, NY			X	R		
U	0071	Fresco	S 2005-Y50R	o	o	o	o	o				X	N	☑	↕
U	0073	Pale Ivory	S 0505-G90Y	o	o	o	o	o		o		X	N		
U	0074	Pastel Grey	S 2500-N	o	o	o	o	o		NG, NP	o ⁸⁾	X	N		↕
S	0074 + G	Pastel Grey + Glitter		o	o				NG, NP, NY			X	R		
U	0075	Dark Grey	S 5000-N	o	o	o	o	o		NG, NP	o ⁸⁾	X	N		↕
U	0077	Charcoal	S 7502-R	o	o	o	o	o		NG, NP	o	X	N		↕
U	0080	Black	S 9000-N	o	o	o	o	o		NG, NP	o	X	N		↕
S	0080 + G	Black + Glitter		o	o				NG, NP, NY			X	R		
U	0081	Alpaca	S 2010-Y20R	o	o	o	o	o				X	N	☑	↕
U	0085	White	S 0502-G50Y	o	o	o	o	o		NG, NP, NY	o	X	N		↕
U	0091	Starlight	S 0502-R50B	o	o	o	o	o		NG, NP, NY	o	X	N		
U	0098	Mandola	S 3010-Y20R	o	o	o	o	o				X	N	☑	↕
H	0125	Natural Oak	Eiche	o	o	o	o	o			o	X	L	☑	↕
U	0144	Costa	S 3005-Y20R	o	o	o	o	o		o ⁸⁾		X	N	☑	↕
U	0153	Burano	S 6010-Y30R	o	o	o	o	o				X	N		↕
M	0158	Afro Grey	Bambus	o	o	o	o	o			o	X	L		
M	0159	Afro Black	Bambus	o	o	o	o	o			o	X	L		
H	0160	Dark Afro	Bambus	o	o	o	o	o			o	X	L		
H	0161	Light Afro	Bambus	o	o	o	o	o			o	X	L		
H	0162	Afro Sahara	Bambus	o	o	o	o	o			o	X	L		
H	0168	Akro Rust	Bambus	o	o	o	o	o			o	X	L		
H	0169	Akro Ruby	Bambus	o	o	o	o	o			o	X	L		
U	0237	Gentian Blue	S 5040-R80B	o	o	o	o	o		NG	o	X	N		↕
M	0386	Blues		o	o	o	o	o			o	X	L		
M	0394	Moonwalk		o	o	o	o	o		NY	o	X	L		
M	0406	Rockstar		o	o	o	o	o		NY	o	X	L		
M	0421	Venus		o	o	o	o	o		NY		X	L		
M	0426	Loft		o	o	o	o	o		NY	o	X	L		
M	0427	Skyline		o	o	o	o	o		NY	o ⁸⁾	X	L		
M	0428	Cave		o	o	o	o	o				X	L		
M	0429	Corro		o	o	o	o	o			o	X	L		
M	0496	Colosseum		o	o	o	o	o		NY		X	L		
M	0497	Stonehenge		o	o	o	o	o		NY	o	X	L		
U	0591	Fir Green	S 7020-B90G	o	o	o	o	o			o	X	N		
U	0592	Kiwi Green	S 1015-G40Y	o	o	o	o	o				X	N		
H	0601	Sun Pear	Birne	o	o	o	o	o			o	X	L		
M	0603	Ardens		o	o	o	o	o			o	X	R		
U	0617	Petrol Green	S 6020-B30G	o	o	o	o	o				X	N		
U	0623	Green	S 4040-G10Y	o	o	o	o	o			o	X	N		
U	0627	Hygienic Beige	S 2010-Y40R	o	o	o	o	o			o	X	N		
U	0631	Turquoise	S 6020-B10G	o	o	o	o	o			o	X	N		
U	0645	Tobacco	S 4020-Y30R	o	o	o	o	o				X	N		
U	0647	Golden Yellow	S 1050-Y10R	o	o	o	o	o			o	X	N		
U	0651	Cream	S 0907-Y50R	o	o	o	o	o			o	X	N		
U	0654	Jasmin	S 1515-Y20R	o	o	o	o	o			o	X	N		
U	0657	Sepia Brown	S 8010-Y50R	o	o	o	o	o			o	X	N		
U	0661	Terracotta	S 4040-Y80R	o	o	o	o	o			o	X	N		
U	0662	Jade Green	S 4010-G30Y	o	o	o	o	o			o	X	N		
U	0663	Reseda Green	S 1510-G20Y	o	o	o	o	o			o	X	N		
U	0674	Mars Red	S 1580-Y90R	o	o	o	o	o		NG	o	X	N		
U	0680	Wine Red	S 5040-R10B	o	o	o	o	o			o	X	N		
U	0687	Maize	S 0520-Y20R	o	o	o	o	o			o	X	N		
U	0689	Dark Red	S 2570-Y80R	o	o	o	o	o				X	N		
U	0691	Purple	S 5040-Y90R	o	o	o	o	o			o	X	N		
U	0702	Night Blue	S 8010-R70B	o	o	o	o	o			o	X	N		
U	0703	Dove Blue	S 3020-B10G	o	o	o	o	o			o	X	N		
U	0706	Glacier Blue	S 2010-B	o	o	o	o	o				X	N		
U	0712	Steel Blue	S												

Fundermax Deutschland GmbH

Mundenheimer Weg 2
D-67117 Limburgerhof
infoGermany@fundermax.biz
www.fundermax.com

Fundermax France S.a.r.l.

3 Cours Albert Thomas
F-69003 Lyon
T +33 (0)4 78 68 28 31
infoFrance@fundermax.biz
www.fundermax.com

Fundermax India Pvt. Ltd.

Sy. No. 7, Honnenahalli, Doddballapur Road,
IND-Yelahanka Hobli, Bangalore – 560064
T +96113 99211
officeIndia@fundermax.biz
www.fundermax.in

Fundermax Italia s.r.l.

Viale Venezia 22
I-33052 Cervignano del Friuli
infoItaly@fundermax.biz
www.fundermax.com

Fundermax North America, Inc.

9401-P Southern Pine Blvd.
Charlotte, NC 28273, U.S.
T +1 980 299 0035
office.america@fundermax.biz
www.fundermax.us

Fundermax Polska Sp. z o.o.

ul. Rybitwy 12
PL-30-722 Kraków
T +48 (0)12 65 34 528
infoPoland@fundermax.biz

Fundermax Swiss AG

Industriestrasse 38
CH-5314 Kleindöttingen
T +41 (0)56 268 83 11
infoSwiss@fundermax.biz
www.fundermax.com

5/23-PR101DE-WEB

Fundermax GmbH

Klagenfurter Straße 87-89, A-9300 St. Veit/Glan
T: +43 (0)5 9494-0, F: +43 (0)5 9494-4200
office@fundermax.at
www.fundermax.com

